



PRAHA 14

Udržitelný rozvoj na Praze 14

Městská část Praha 14



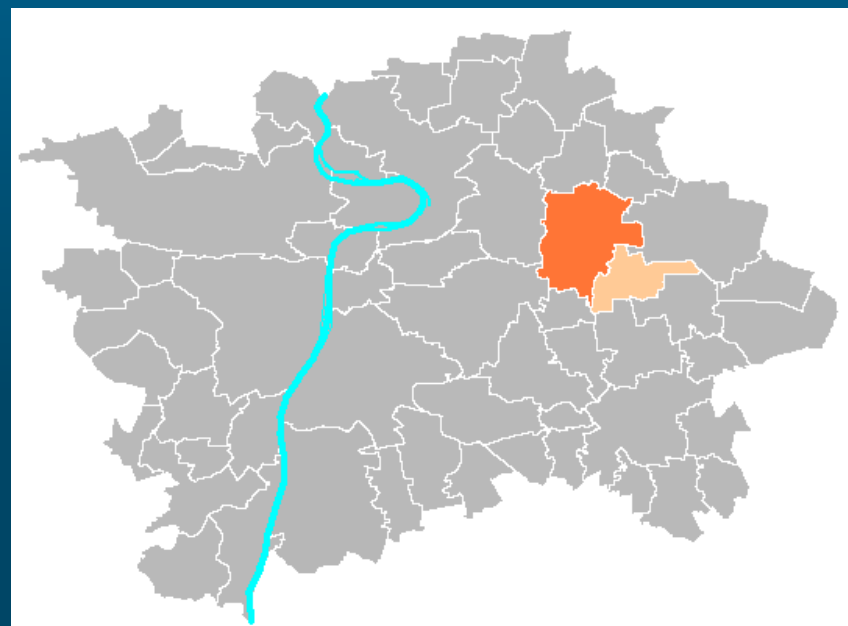
MĚSTSKÁ ČÁST PRAHA 14

Bratří Venclíků 1073, 198 21 Praha 9

- jedna z 57 městských částí hlavního města Prahy
- původní historické obce Kyje, Hloubětín, Hostavice a sídliště Černý Most
- přibližně 45565 obyvatel



Městská část Praha 14



Udržitelný rozvoj



- kvalitní strategické plánování a řízení včetně systému financování
- průběžná a aktivní komunikace s veřejností - budování partnerství
- systémové a měřitelné směřování k udržitelnému rozvoji



Místní Agenda 21

Spolupráce/ Komunikace/Aktivní přístup mezi představiteli MČ a veřejností

- Deklarace – Projekt Zdravá městská část a místní Agenda 21 byla přijata zastupitelstvem MČ 30.9.2009
- MČ Praha 14 členem NSZM od roku 2009
- Systém MA21 zaveden v 2010
- Kategorie C od 2011, příprava na kategorii B



Strategie udržitelného rozvoje za účasti veřejnosti



- Strategický tým pro řízení a rozvoj – vznik 2012
- Projekt Strategické plánování a řízení v úřadu MČ Praha v praxi 14 1/2013 – 12/2014
- 5 pracovních skupin - SWOT analýza
- Návrhy veřejně projednány v 7 lokalitách Prahy 14
- Strategický plán rozvoje MČ Praha 14 na období 2015 - 2025 – 2.pol 2014
- Akční plán na období 2 let



Komunitní plánování



- Zapojení veřejnosti do oblasti plánování, rozhodování
- Realizace veřejných projednání
- Tvorba a realizace akčního Komunitního plánu Zdravé městské části Praha 14 a Komunitního plánu sociálních služeb
- Realizace komunitních kampaní a osvětových akcí
- Podpora komunitního a spolkového života



Zapojování veřejnosti do oblasti plánování, rozhodování



- Veřejná projednání
- Kulaté stoly
- Semináře
- Workshopy
- Veřejné fórum
- Dětské fórum
- Žákovské zastupitelstvo



Výchova, vzdělávání, osvěta a informovanost



- **Kampaně** - Den Země, Chceme tu mít čisto, Dny Zdraví, Evropský týden mobility , Setkání kultur
- **Osvětové akce, semináře** k udržitelnému rozvoji – kompostování
- **Komunitní akce**
- **Akce na školách** - prevence kybernetické kriminality, primární prevence rizikového chování atd.



Snížení energické náročnosti budov



- Snížení energické náročnosti budov základních a mateřských škol
- Energetické audity budov a průkazy energetické náročnosti budov
- Zateplování, výměna oken, regulace vytápění atd.



Bezmotorová doprava



- 2013 - vstup do Asociace měst pro cyklisty
- 2014 - Generel dopravy MČ Praha 14
- Analýzy a návrhy bezmotorové dopravy
- Zapojení do celostátních kampaní
- Cyklomapa Prahy 14
- Rozpočet – samostatná sekce na opatření pro cyklodopravu



Projekt elektromobility



- Od roku 2013 partnerem ČEZ
- 2 osobní vozy Peugeot ION
- Propagace ekologicky úsporné dopravy



Zeleň a dětská hřiště



- Nastavení stabilizace a zefektivnění údržby zeleně
- Revitalizace původních dětských hřišť a výstavba nových - vytvoření sítě páteřních hřišť
- Realizace volnočasových možností pro seniory, pejskaře a teenagery



Sociálně integrační aktivity

v sociálně vyloučených lokalitách na území MČ Praha 14



- Komunitní centrum Broumarská
- Sociální podnik Černý Most, s.r.o. – zaměstnává sociálně slabé, osoby s kumulovaným znevýhodněním, zejména ve vztahu k trhu práce, jejichž společným znakem je ohrožení sociálním vyloučením.



Podpora cizinců na území MČ Praha 14



Setkání kultur 2014 7. – 11. 4. 2014

7. – 11. dubna > Zjijeme tady společně
Výstava orevské 1800 ziskutných Duf MČ Praha 14
Kafina Matka (Mařanova 745) Po - Pá od 9:00 do 19:30 hod

8. dubna > Klavírní hudební skupiny Terne Čuave
Kulturní dům Kge | od 19:00 do 21:00 hod

9. dubna > Ethno trhy se SP Černý Most, s.r.o.
ochutnání kulinářské, peruvánské a romské kuchyně
vystavení dětských kresbiček kateřiny Španovské
centra SP Černý Most a dětského centra Bubu
provozování (při Sání mluví španělsky a rumunsky)
od 14:00 do 18:00 hod

11. dubna > Happening na Pechárně
Výstava a animace dle pro děti
Křanova 1002 | od 15:00 do 17:00 hod

kurzy: Chorvatsky, Wella Roma, Kuchařka
Emotivní hračky, hudební plnění
Lun, Hračky, Pevná, Časy Spirit
od 15:00 do 20:00 hod

Vstup na všechny akce je zdarma

PRAHA 14



- Komplexní integrační opatření

- Podpora výuky CČJ a českých reálií na ZŠ



- Podpora multikulturální výchovy



Podpora NNO



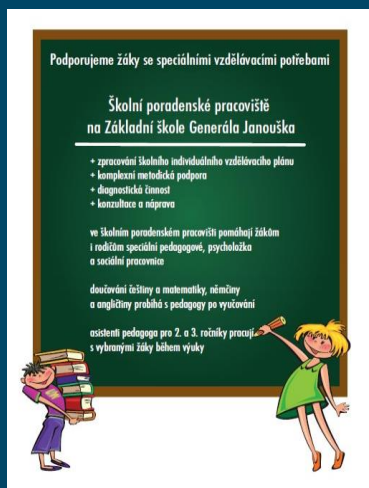
- Dotační systém MČ
- Propagace a medializace aktivit NNO
- Půjčovna Prahy 14 – zapůjčení vybavení pro pořádání akcí
- Projekty – např. Bezbariérová Praha 14



Podpora žáků základních škol Prahy 14



- 2013 – vznik Školního poradenského pracoviště na ZŠ Gen. Janouška
- Poskytnutí individuální i skupinové podpory znevýhodněným žákům základních škol



Podpora podnikatelů



- Projekt SMART
- Pravidelná spolupráce při pořádání komunitních, společenských, sportovních, kulturních a volnočasových a osvětových akcí
- Půjčovna Prahy 14 – zapůjčení vybavení pro pořádání akcí
- Příprava Konceptu podpory podnikání



Hospodárnost

- Sdružený nákup el. energie, plynu
- Sdružený nákup odvozu odpadů
- Sdružený nákup elektrorevizí
- U příspěvkových organizací zřizovaných MČ Praha 14 proběhl sdružený nákup gastro zařízení, nábytku a mobilních telefonů



Informační a komunikační technologie



- Rozšíření portálu MČ Praha 14
- Digitalizace archivu stavebního úřadu
- Elektronické formuláře
- Interaktivní informační tabule



Management kvality



- Zavedení systému řízení kvality v souladu s požadavky normy ČSN EN ISO 9001:2001 na Úřadě městské části, které přijala Rada městské části v roce 2005



Sledování a hodnocení procesu MA21

- Sledování ECI indikátorů
- Sledování místně specifických indikátorů
- Pravidelná zpráva o realizaci MA21
- Plán zlepšování MA21 a jeho vyhodnocení
- Zpráva o participaci veřejnosti

1x ročně schvalované zastupitelstvem MČ

