

Postup zpracování

Adaptační strategie hlavního města Prahy na klimatickou změnu

Mária Kazmuková, IPR Praha

Vize

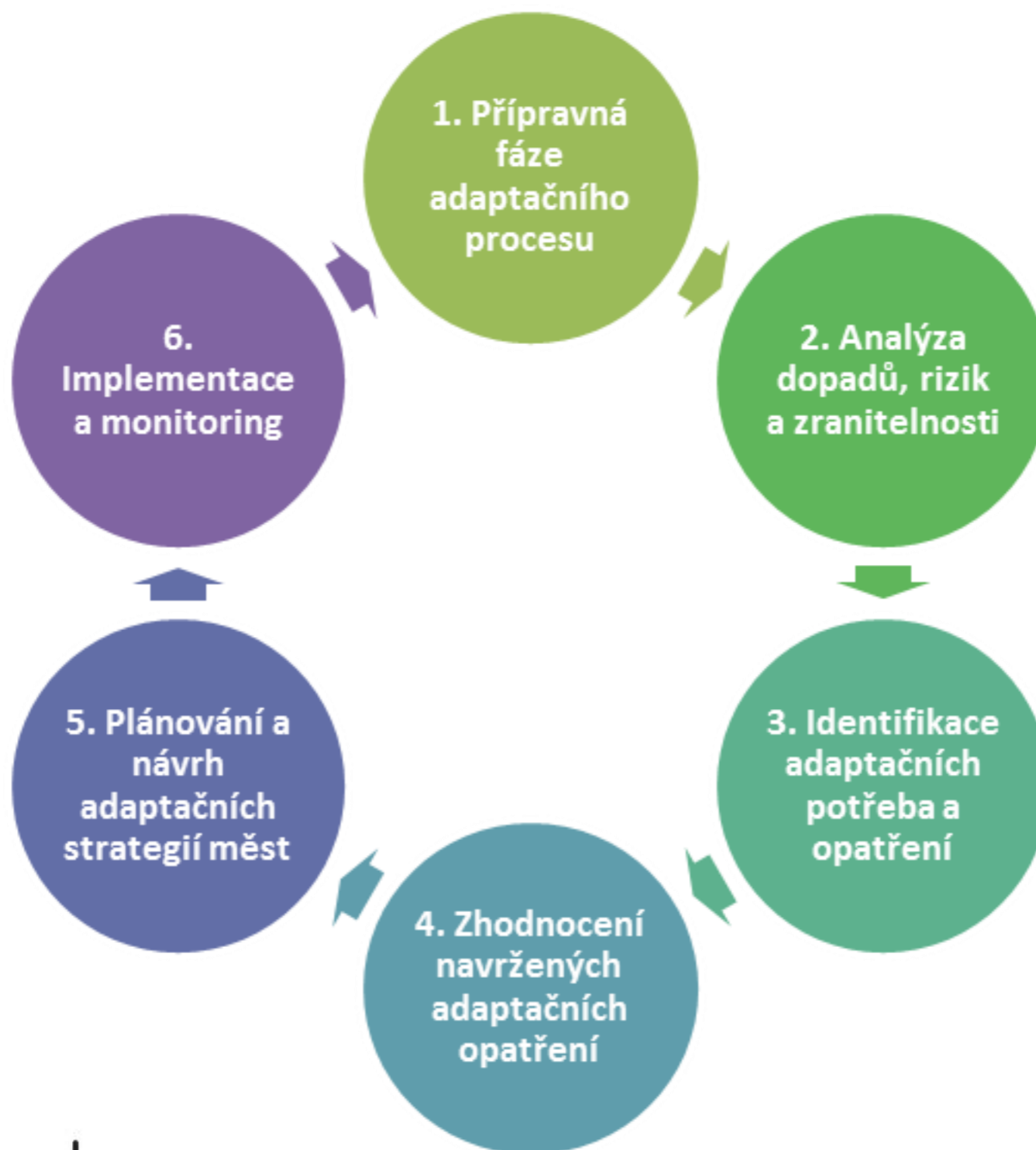
Strategie hl. m. Prahy na změny klimatu :

**Snížení zranitelnosti a zvýšení odolnosti
hlavního města Prahy
vůči dopadům změny klimatu
postupnou realizací vhodných adaptačních opatření
s cílem zabezpečení kvality života
obyvatel města.**

Proces přípravy Strategie adaptace

- Usnesení Rady hl. m. Prahy o přípravě Strategie adaptace a podepsání paktu Mayors Adapt
- Řídící výbor tvorby Strategie adaptace
- Vytvoření pracovních skupin pro návrh adaptačních opatření
- Příprava návrhu Strategie adaptace
- Participace a připomínkování s MČ a veřejností
- Proces vyhodnocení a implementace, SEA

Metodika EEA, adaptační cyklus



Návrh struktury Strategie hl. m. Prahy na klimatickou změnu:

- Analýza dopadů klimatické změny v Praze
- Vyhodnocení rizik a zranitelnosti Prahy na klimatickou změnu
- Návrh strategií na adaptaci
- Vyhodnocení proveditelnosti a efektivity
- Financování a implementace opatření a projektů
- Monitorování účinnosti zavedených opatření a projektů

Spolupráce IPR, MHMP, CzechGlobe, projekt UrbanAdapt:

- Analýza současného stavu
- Analýza předpokládaných dopadů klimatické změny v Praze
- Vyhodnocení rizik a zranitelnosti Prahy na klimatickou změnu

Hlavní cíle

Strategie hl. m. Prahy na změny klimatu (1)

Zvyšování teploty, tepelný ostrov města a vlny veder :

- **snižovat riziko negativního dopadu vysokých teplot na zdraví** **snižovat rozsah městského tepelného ostrova** **a tak přispět ke zvýšení kvality života obyvatel v centru města a v urbanizovaném prostředí**
- **Vytvořit účelný koncept zelené infrastruktury a zvýšit variabilitu urbanizovaného území**

Hlavní cíle

Strategie hl. m. Prahy na změny klimatu (2):

přívalové deště, povodně a sucho

- Zajistit stabilní vodní režim na tocích v okolní krajině metropolitní oblasti a v rámci hlavního města Praha zejména s využitím **ekosystémově založených přístupů při realizaci protipovodňových opatření** .
- Maximalizovat využití srážkové vody zvýšením podílu ploch s propustným povrchem a vytvářením nových prostorů a odvodňovacích systémů umožňujících **zasakování srážkové vody a její opětovné využití**

Hlavní cíle

Strategie hl. m. Prahy na změny klimatu (3):

- Snižování **energetické náročnosti Prahy**, zejména pomocí adaptace budov a snižováním akumulace slunečního záření v zastavěném území
- Zvyšování **informovanosti obyvatel města** o dopadech a prevenci negativních účinků klimatické změny, zajištění krizového managementu extrémních dopadů, environmentální vzdělávání

Pracovní skupina pro návrh adaptačních opatření na snížení rizika městského tepelného ostrova a vln horka

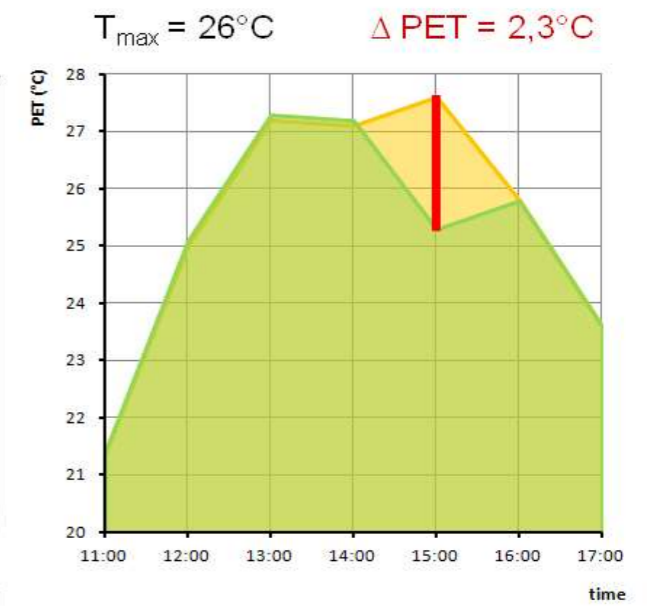
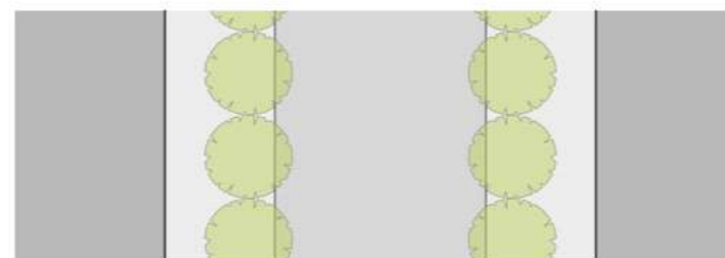
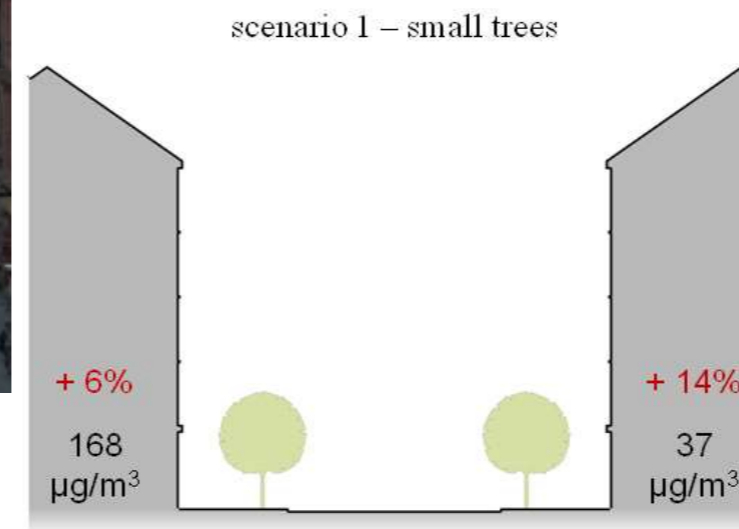
- Zajištění funkčního a ekologicky stabilního systému zelené infrastruktury a městské zeleně
- Zajištění variability urbanizovaného území
- Zajištění provětrávání centrálních částí města
- Využití technologických postupů pro snižování akumulace slunečního záření zastavěného území

Navržená opatření:

Snížení rizika městského tepelného ostrova a vln horka

- Městská zeleň, uliční stromořadí, parky a vodní plochy ("zelené" a "modré" plochy)
- Zelené střechy a zelené zdi
- Zelené krajinné rozhraní a provětrávací zelené klíny
- Městské zemědělství a zahradičení
- Opatření na snížení absorpce slunečního záření (bílý asfalt a další smart materiály)
- Zavedení úprav pro změnu nepropustných ploch na plochy s propustným nebo polopropustným povrchem

Stromy v ulicích?



Realizace celkové obnovy stromořadí v ulici Vinohradská v úseku Legerova – Jana Želivského - MHMP OCP 2007/2008. xxx



náměstí Jiřího z Poděbrad



úsek Baranova - Sudoměřská



realizace před parkovištěm u Olšanských hřbitovů



zálivka javorů v úseku nám. Jiřího z Lobkovic – Zásnucká



soliterní svitel v úseku Velehradská - Milešovská



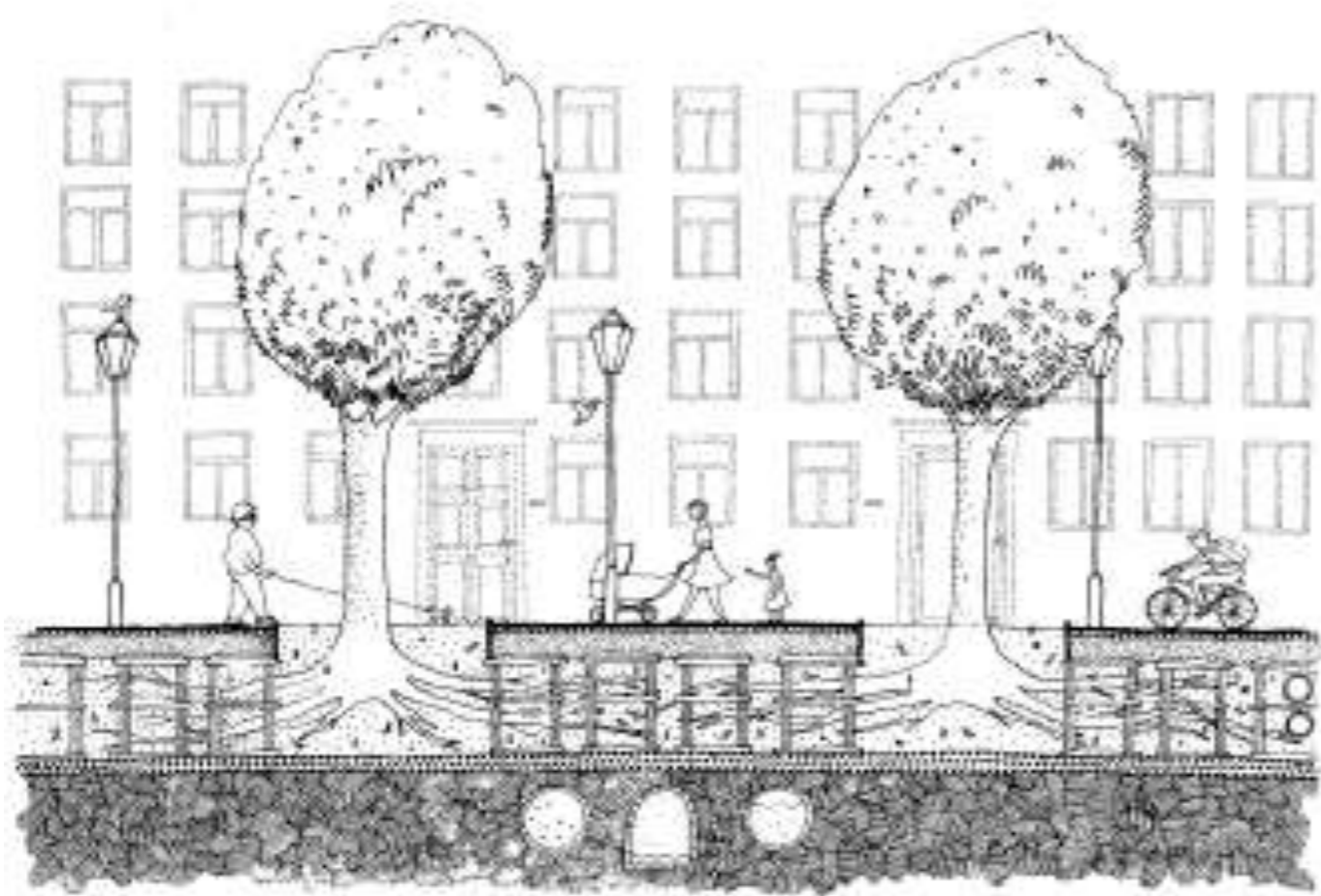
realizace otevřeného povrchu stromové mísy a instalace mříže

Koncem roku 2017 MHMP OCP připravuje realizaci výsadeb cca 33ks stromů dle zpracovávané aktualizace projektu obnovy stromořadí - Atelier a05.

Případné další nové výsadby nad rámec návrhu výsadeb v projektu obnovy stromořadí (a05) je možné vysadit pouze po realizaci přeložek sítí technické infrastruktury, nebo realizaci kolektorů.

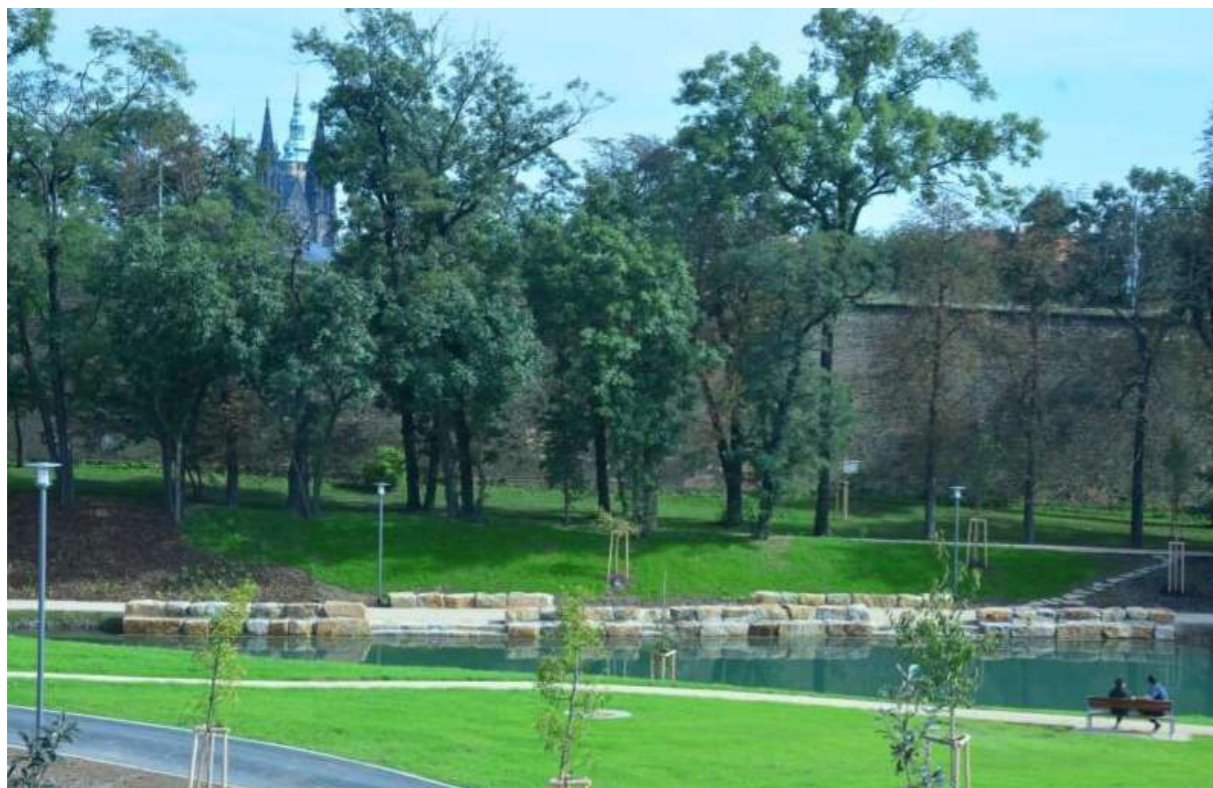
X

Pro zdravé stromy v ulicích



Prokořitelné buňky v ulicích





Revitalizace a výstavba nových parků v Praze



Pracovní skupina pro návrh adaptačních přívalové deště, povodně a sucho:

- Zajištění stabilního vodního režimu v okolní krajině metropolitní oblasti a v rámci území města Praha pomocí implementace ekosystémově založených přístupů při realizaci protipovodňových opatření
- Tam kde není možné realizovat (pouze) opatření formou přírodě blízkých řešení, je vhodné využítí technických postupů - tzv. šedá opatření

Navržená opatření adaptace na přívalové deště, povodně a sucho

- Udržitelné využívání vodních zdrojů – zejména zvýšení retence a infiltrace srážkových vod v urbanizovaném území
- Vytváření prostoru pro retenci srážkových vod využitím ekosystémově založených přístupů

Zvyšování podílu propustných a polopropustných ploch

Zavádění systémů hospodaření se srážkovými vodami a opětovného využití vod

Příklady opatření: Udržitelné využívání vodních zdrojů

- Revitalizace úseků vodních toků a břehových porostů, obnova tůní a mokřadů
- Pozemkové úpravy v povodí toků
- Trvale udržitelné odvodňovací systémy
- Vegetační infiltrační pásy, dešťové zahrádky a poldry

- Instalace systémů využití šedé a dešťové vody
- Zavedení úprav pro změnu na plochy s propustným, nebo polopropustným povrchem
- Opatření technického rázu na zachycení srážkových vod (poldry, povrchové a podzemní nádrže)

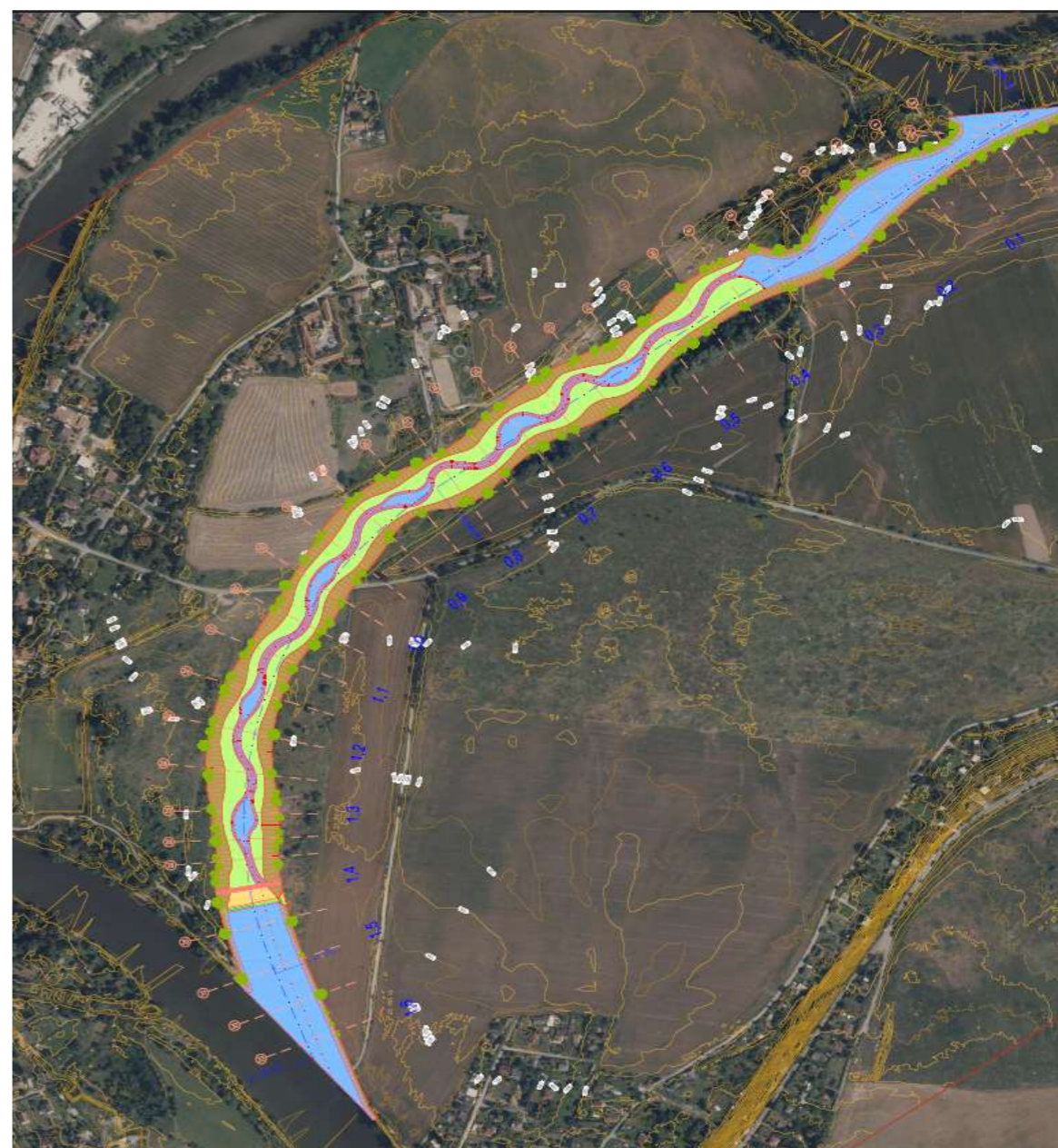


Rozšíření vodních ploch ve Stromovce





Revitalizace potoka Rokytká v rámci projektu Potoky pro život

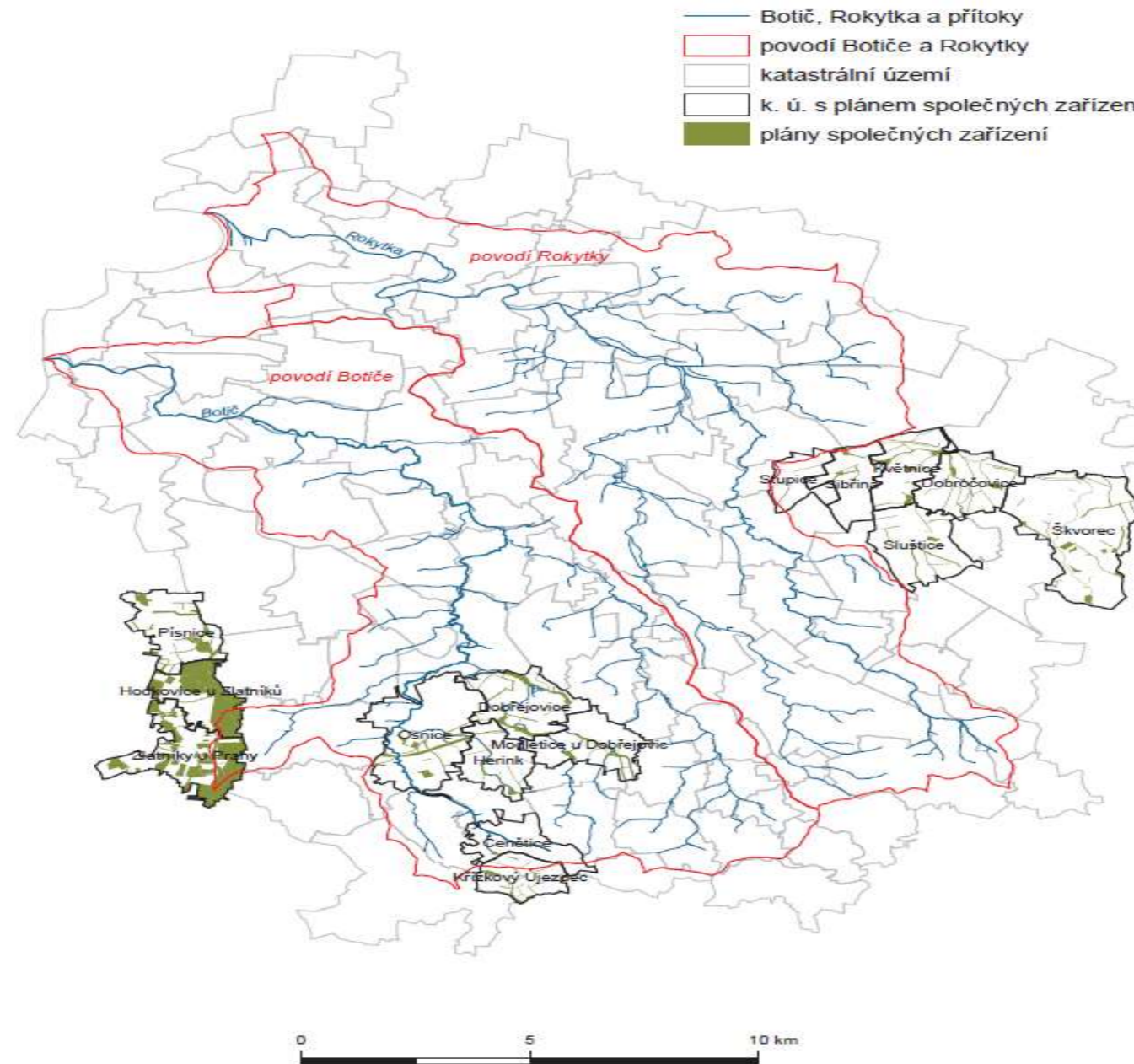


Protipovodňová opatření na ochranu
hl. m. Prahy“, etapa 0006,
Lipence – průleh
Fáze přípravy: Zpracována studie

Návrh pozemkových úprav

KATASTRÁLNÍ ÚZEMÍ S PLÁNY SPOLEČNÝCH ZAŘÍZENÍ

v povodí Botiče a Rokytky a okolí



Příklady opatření:

Adaptace budov a snižování energetické náročnosti Prahy

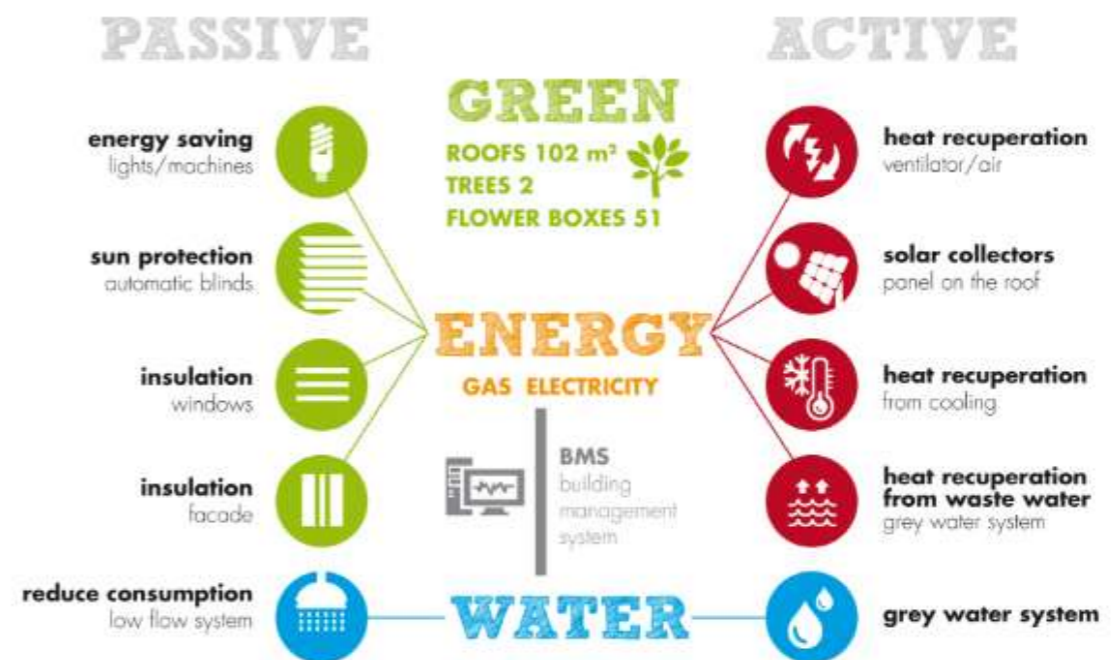
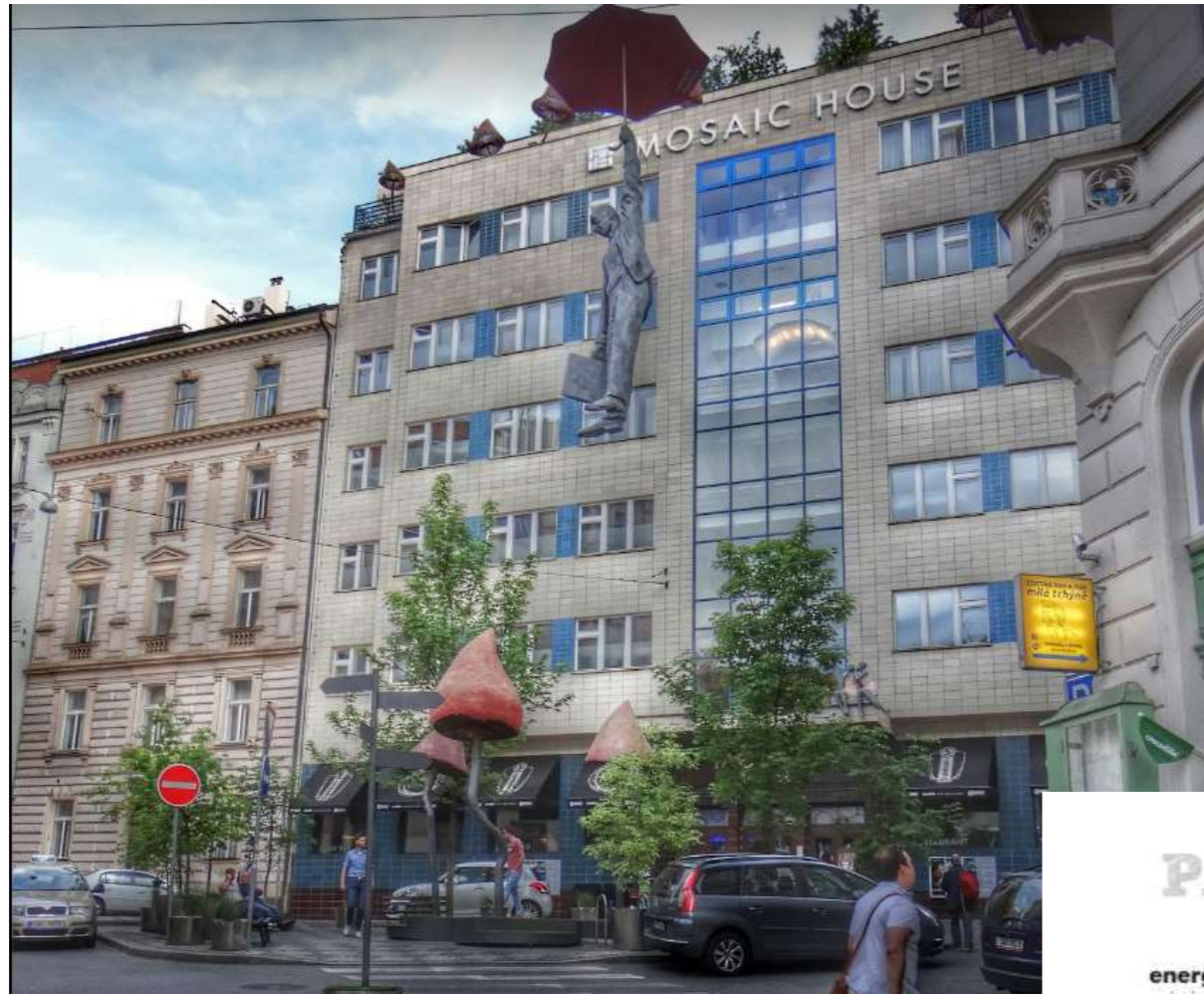


- zateplení obálky budov (fasády, střechy, podlahy, stropní konstrukce atd.)
- výměna nebo renovace výplní stavebních otvorů (oken, dveří)
- instalace systému nuceného větrání s rekuperací odpadního tepla a další modernizace systémů HVAC (heating, ventilation, and air conditioning)
- opatření technického rázu na zachycení srážkových vod v blízkosti budov (poldry, povrchové a podzemní nádrže)
- opětovné využívání srážkových vod,
- **zelené střechy a zelené fasády**



Extenzivní zelená střecha Důlnv úžině a intenzivní zelená střecha ČSOB Radlická

Příklad energeticky úsporné budovy



Osvěta a environmentální vzdělávání



Další fáze přípravy

Strategie hl. m. Prahy na změny klimatu :

Systemizace adaptačních opatření + shrnutí výstupů z jednotlivých pracovních skupin

Vyhodnocení a výběr adaptačních opatření

Finanční nástroje pro realizaci adaptačních opatření a vybraných pilotních projektů

Koordinace naplňování strategie a organizační opatření

Nástroje pro monitorování a vyhodnocování účinnosti přijatých opatření a pilotních projektů



Děkujeme za pozornost



IPR ———
PRAHA

