



Magistrát města Olomouce

Odbor koncepce a rozvoje



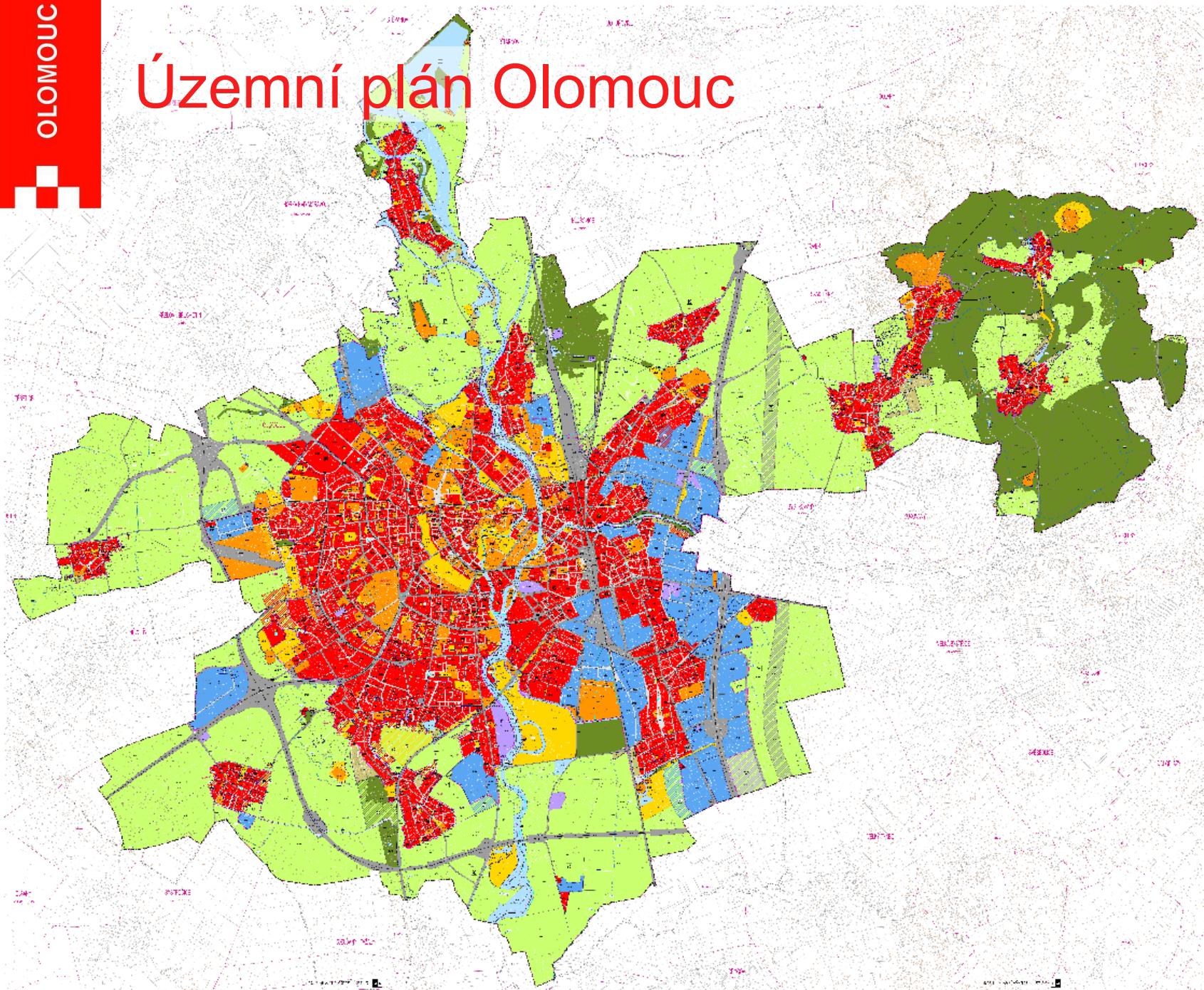
Principy udržitelného rozvoje v "ÚP Olomouc"

1. října 2016

Územní plán Olomouc

- **schválení pořízení ÚP (15.9.2008)**
- **schválení zadání ÚP (23.2.2009)**
- *projednání konceptu ve variantách (06-07/2010) a schválení pokynů pro zpracování návrhu (23.2.2011)*
- *společné jednání o návrhu ÚP s dotčenými orgány (5.12.2011)*
- *veřejné projednání návrhu (5.3.2013)*
- *opakované veřejné projednání upraveného návrhu (3.4.2014)*
- **vydání ÚP formou OOP včetně rozhodnutí o námitkách (15.9.2014)**

Územní plán Olomouc



ÚZEMNÍ PLÁN

This block contains the legend and technical specifications for the land use plan. It includes a color-coded legend for different types of land use, such as residential, commercial, industrial, agricultural, and green spaces. It also lists various symbols and line styles used on the map to represent different features like roads, water bodies, and boundaries. The legend is organized into several sections, each with a corresponding symbol or color. At the bottom of the block, there are technical specifications and a scale bar.

Územní plán Olomouc

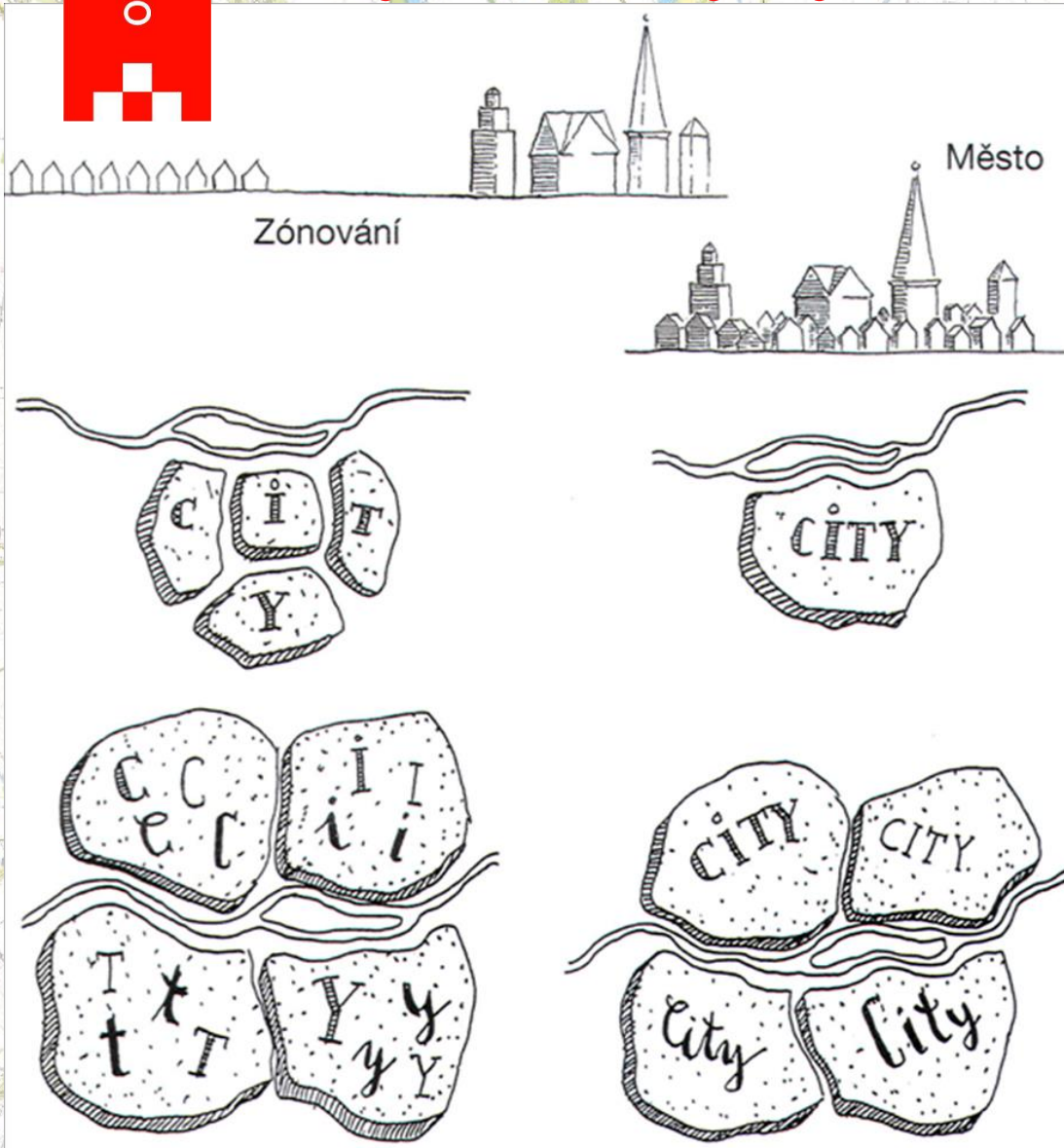
Polycentrický systém

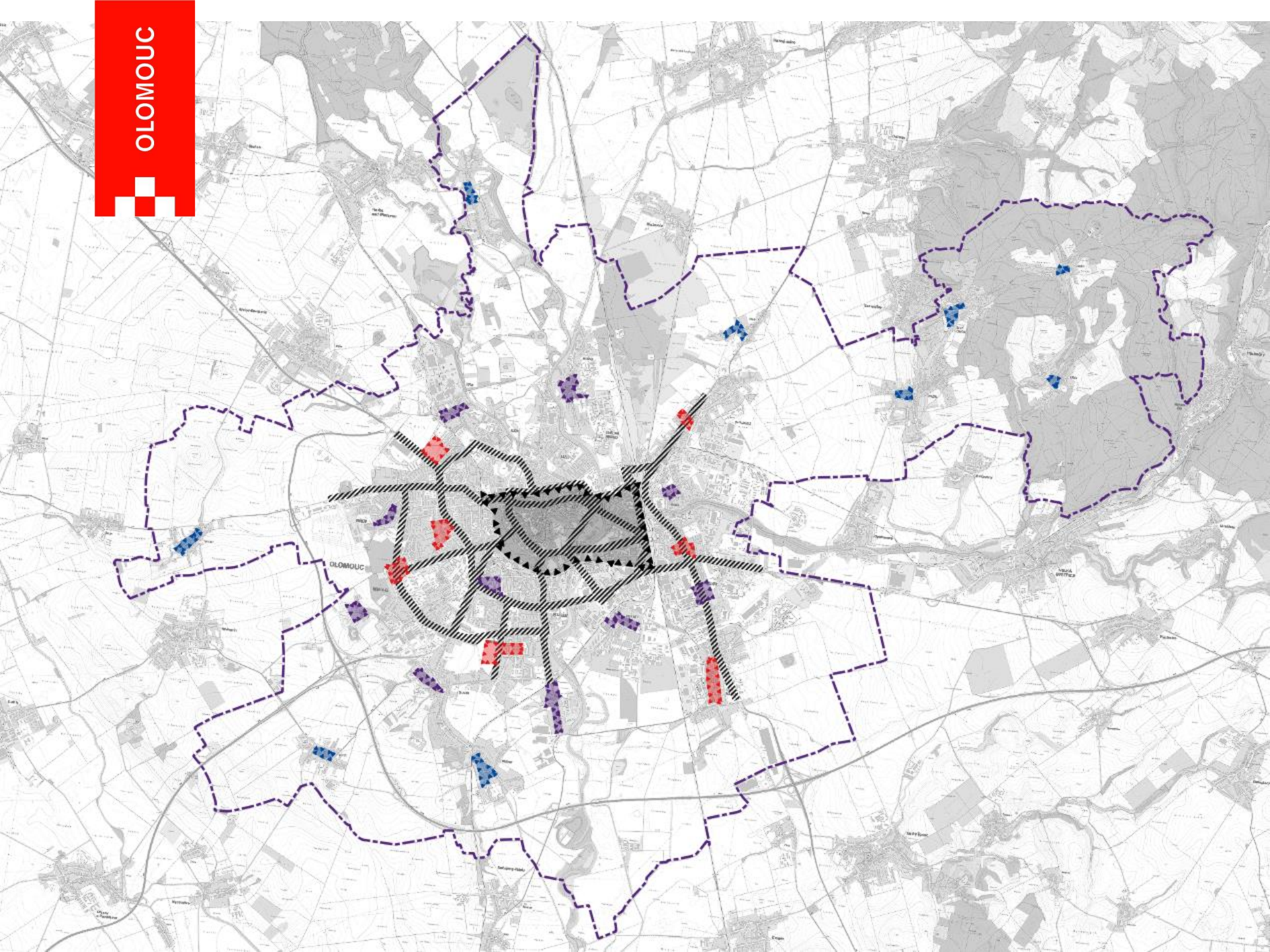
- centrum, městská subcentra hlavní, vedlejší a příměstská subcentra

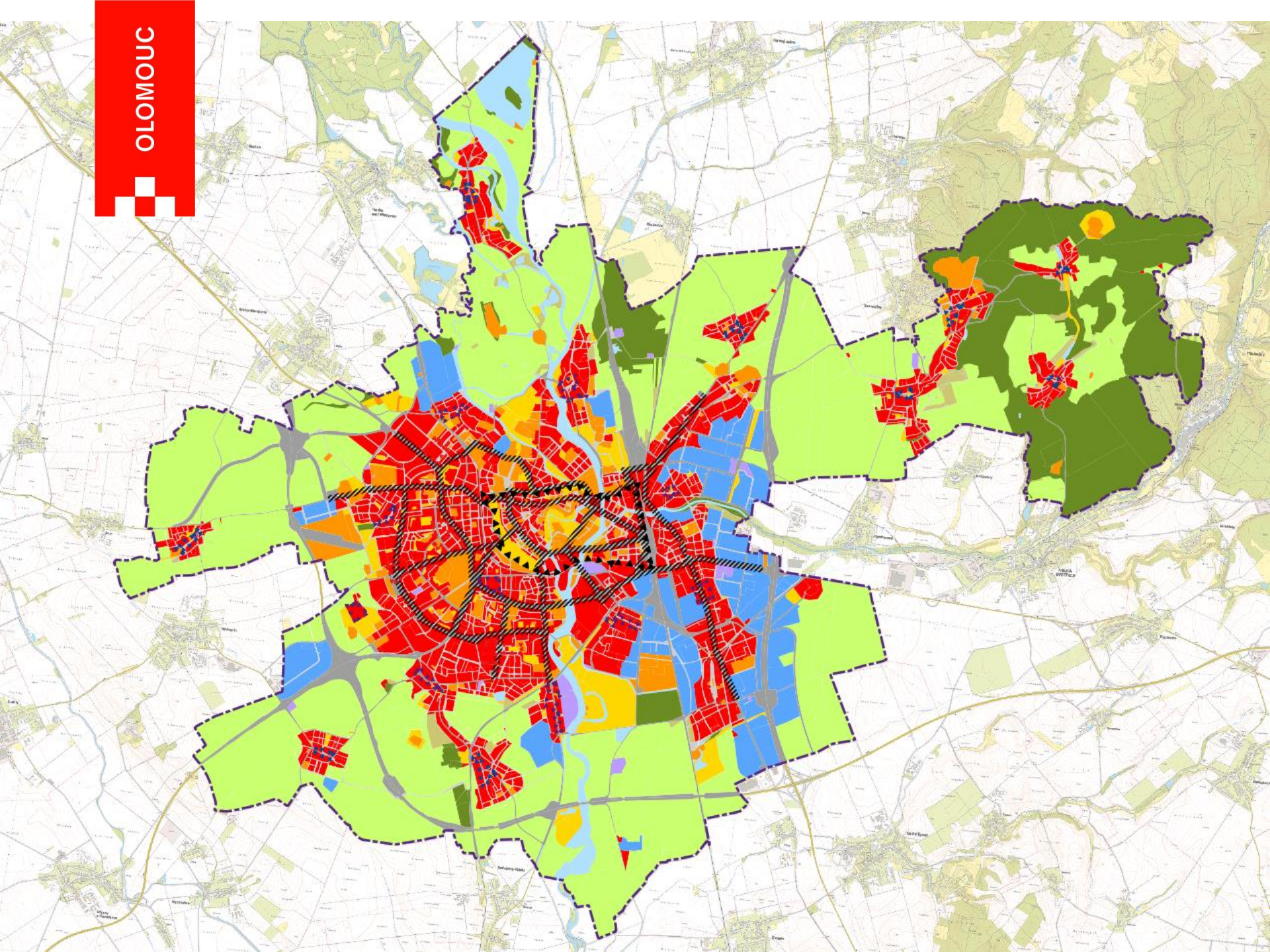
Systém veřejných prostranství

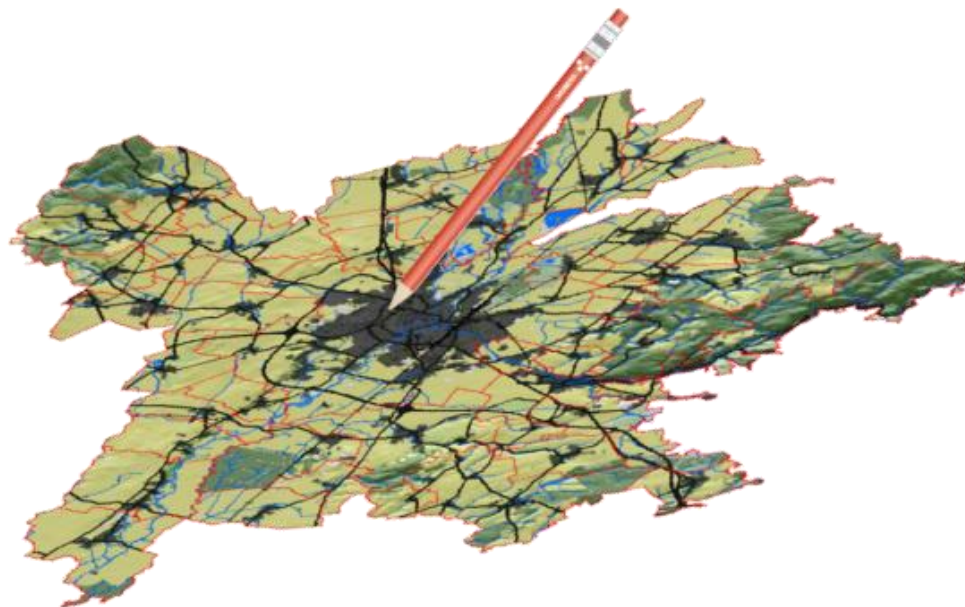
- v plochách rekreace a v plochách veřejných prostranství
- v části zastavitelných ploch doplněny „plovoucími veřejnými prostranstvími, kde jsou dimenze uvedeny v zadání regulačních plánů či v požadavcích na zpracování územních studií.

Polycentrický systém v ÚP Olomouc









Děkuji za pozornost

Miloslav Dvořák

**Magistrát města Olomouce
Odbor koncepce a rozvoje
Oddělení územního plánování
a architektury
Hynaisova 10
779 11 Olomouc**

**E-mail: miloslav.dvorak@olomouc.eu
Tel.: +420 588 488 372
www.olomouc.eu**