

Uhlíková stopa a český klimatický program

30.9. 2015



CI2, o.p.s. | www.ci2.co.cz | indikatory.ci2.co.cz | snizujemeco2.cz | info@ci2.co.cz | Kateřinská 26, Praha 2



CO₂

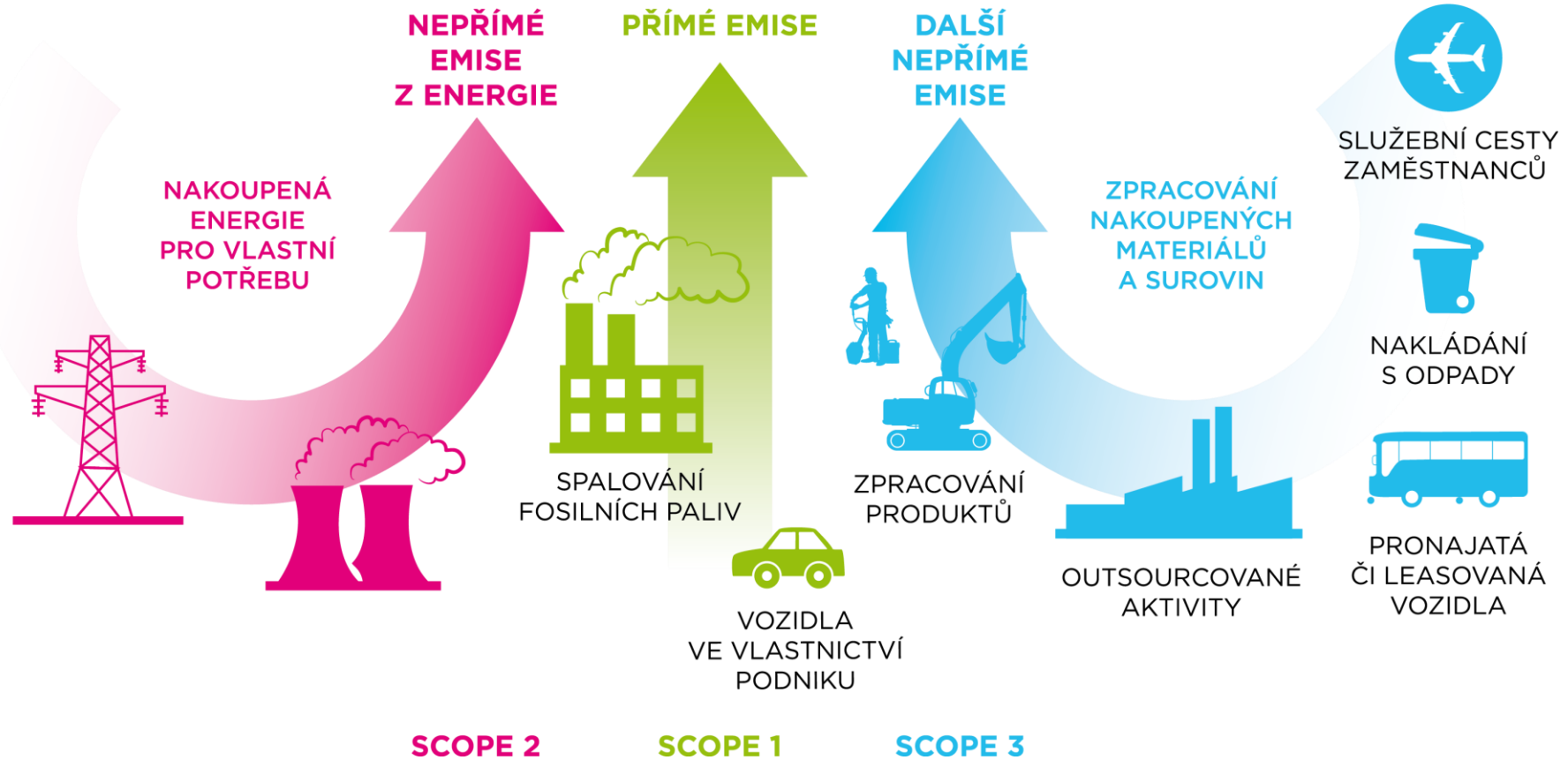
SF₆

CH₄

N₂O

HFC_s

PFC_s





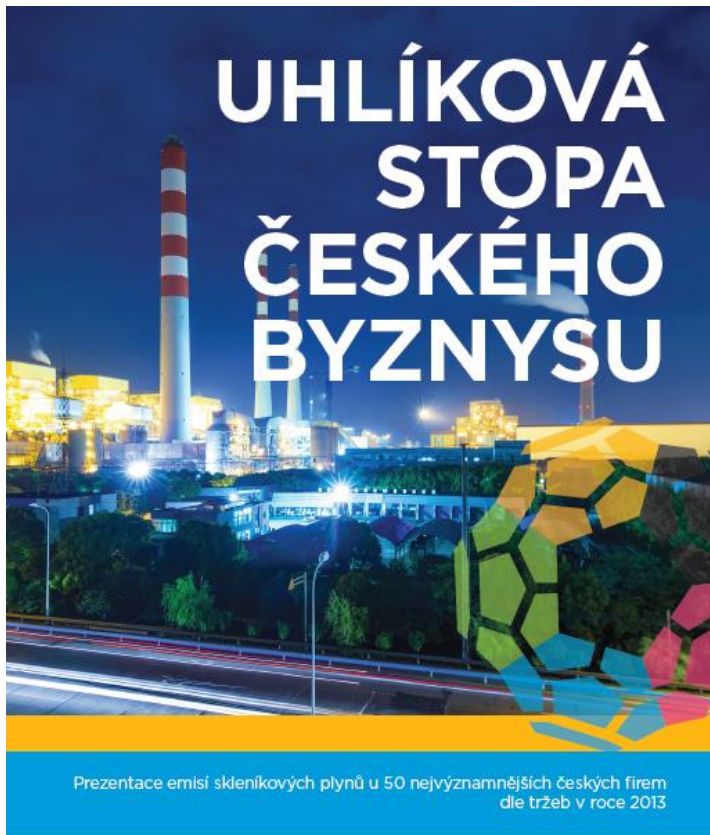
MĚSTO VSETÍN

✿ Strana zelených



CI2, o.p.s. | www.ci2.co.cz | indikatory.ci2.co.cz | snizujemeco2.cz | info@ci2.co.cz | Kateřinská 26, Praha 2





www.ci2.co.cz



CI2, o.p.s. | www.ci2.co.cz | indikatory.ci2.co.cz | snizujemeco2.cz | info@ci2.co.cz | Kateřinská 26, Praha 2



14 %

společností reportuje za českou pobočku emise skleníkových plynů v GRI/CDP, mj. je také prezentuje na svých webových stránkách či dále prostřednictvím svých strategií a politik.

1/2

Zhruba polovina společností, především společností se zahraničním vlastním, se zavazuje ke snížení emisí skleníkových plynů.

24 %

společností se zahraničním vlastním provádí report a prezentaci emisí skleníkových plynů za Českou republiku pouze v rámci většího územního celku.

42 %

společností nereportuje emise skleníkových plynů, nemá stanovený cíl snížení emisí a neřeší problematiku změny klimatu (či o tom veřejně neinformují).

Většina

českých společností (90 % z počtu analyzovaných českým vlastním) nemá stanovené cíle snížení emisí skleníkových plynů.

Cíle

snížení emisí skleníkových plynů promítají do svých strategií, akčních plánů či politik tyto společnosti: Skupina ČEZ, a. s., ŠKODA AUTO a. s., Veolia Voda Česká republika, a. s., Shell Czech Republic a. s., RWE Supply & Trading CZ, a. s.

20 %

společností nereportuje emise skleníkových plynů v GRI/CDP, některé z nich zmiňují emise skleníkových plynů na svých webových stránkách, prezentace emisí skleníkových plynů české pobočky je minimální nebo zcela chybí.

SKUPINA 1	<p>Společnost reportuje emise GHG v GRI/CDP, na webových stránkách (české pobočky) prostřednictvím strategií a politik. Jsou přístupná data – SCOPE 1 a SCOPE 2 za Českou republiku, popř. je poskytla přímo společnost. Společnost má zpravidla stanovený cíl snižování emisí GHG, případně globální cíl, a dlouhodobě a kontinuálně řeší problematiku změny klimatu.</p>
SKUPINA 2	<p>Mateřská společnost reportuje emise GHG v GRI/CDP, stejně tak na svých webových stránkách a v podnikových strategiích. Jsou přístupná data – SCOPE 1 a SCOPE 2 za větší územní celek, nejsou dostupná data samostatně za Českou republiku. Mateřská společnost má zpravidla stanovený globální cíl snižování emisí GHG a dlouhodobě a kontinuálně řeší problematiku změny klimatu.</p>
SKUPINA 3	<p>Mateřská společnost nereportuje emise GHG v GRI/CDP, některá pouze zmiňuje emise GHG na svých webových stránkách, popřípadě v globálních strategiích. U většiny společností nejsou dostupná data – SCOPE 1 a SCOPE 2. Prezentace emisí GHG české pobočky je minimální nebo zcela chybí.</p>
SKUPINA 4	<p>Společnost nereportuje emise GHG v GRI/CDP, některá mateřská společnost zmiňuje emise GHG na svých webových stránkách či v globálních strategiích. Nejsou dostupná data – SCOPE 1 a SCOPE 2. Společnosti ve většině případů nemají stanovený cíl a neřeší problematiku změny klimatu.</p>



Program SLEDUJEME / SNIŽUJEME CO2

Varianty značek (klimaticky odpovědný provoz/podnikání)



Offsetové projekty (nejen v české krajině)

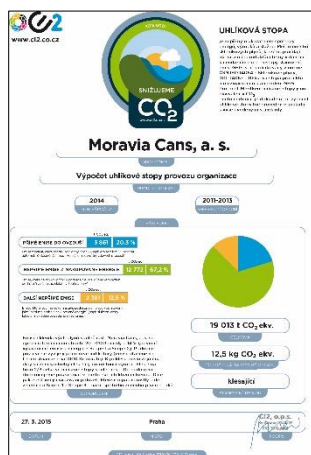


CI2, o.p.s. | www.ci2.co.cz | indikatory.ci2.co.cz | snizujemeco2.cz | info@ci2.co.cz | Kateřinská 26, Praha 2



Jak to funguje:

Značka na základě VÝPOČTU či VERIFIKACE
Subjekt získá značku i certifikát

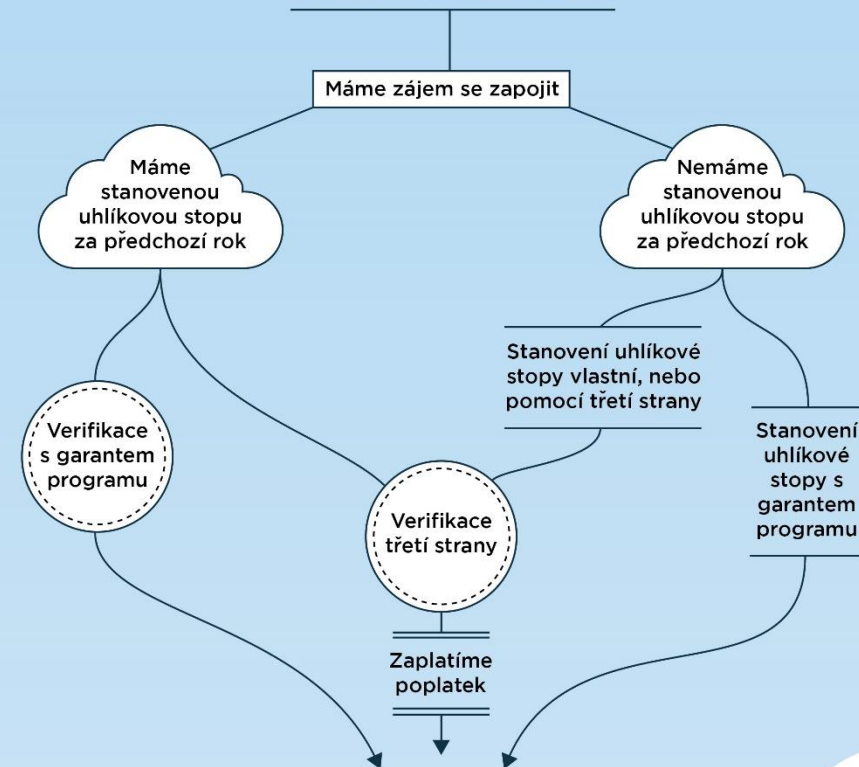


Je umístěna na webových stránkách programu
<http://www.snizujemeco2.cz>



ZAPOJENÍ DO PROGRAMU

SLEDUJEME / SNIŽUJEME CO₂



Dostaneme certifikát s příslušnou značkou





UK



Japan



Korea



Switzerland



Sweden



Thailand



...klimaticky odpovědná firma/organizace/město



CI2, o.p.s. | www.ci2.co.cz | indikatory.ci2.co.cz | snizujemeco2.cz | info@ci2.co.cz | Kateřinská 26, Praha 2



Jak se připojit?

- Možnost nabídnout **vhodný offsetový projekt ve městě** – předcházení emisí CO₂, nebo jejich odčerpání z atmosféry – po zařazení do programu možnost financování
- Stanovení **uhlíkové stopy města** / Městského úřadu / příspěvkových a dalších organizací založených městem
- **Workshop / školení** pro zaměstnance v oblasti ochrany klimatu / uhlíkové stopy, oblast adaptací na změnu klimatu (strategie)



Kontakty

CI2, o. p. s.

<http://www.ci2.co.cz>

<http://snizujemeco2.cz>

Viktor Třebický – viktor.trebicky@ci2.co.cz

Petr Pavelčík – petr.pavelcik@ci2.co.cz



CI2, o.p.s. | www.ci2.co.cz | indikatory.ci2.co.cz | snizujemeco2.cz | info@ci2.co.cz | Kateřinská 26, Praha 2

