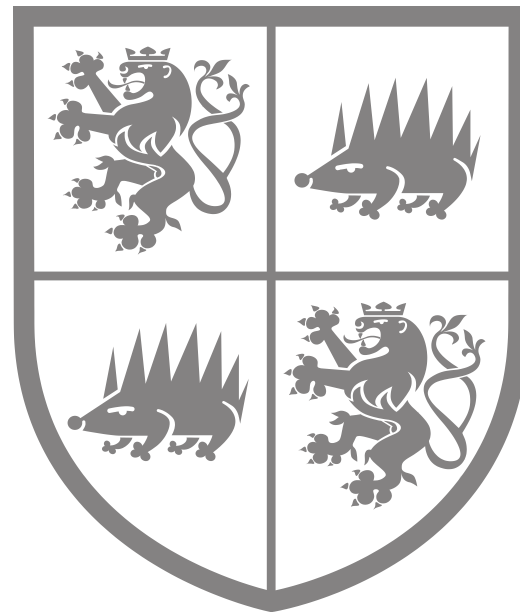


Indikátory udržitelného rozvoje v Jihlavě

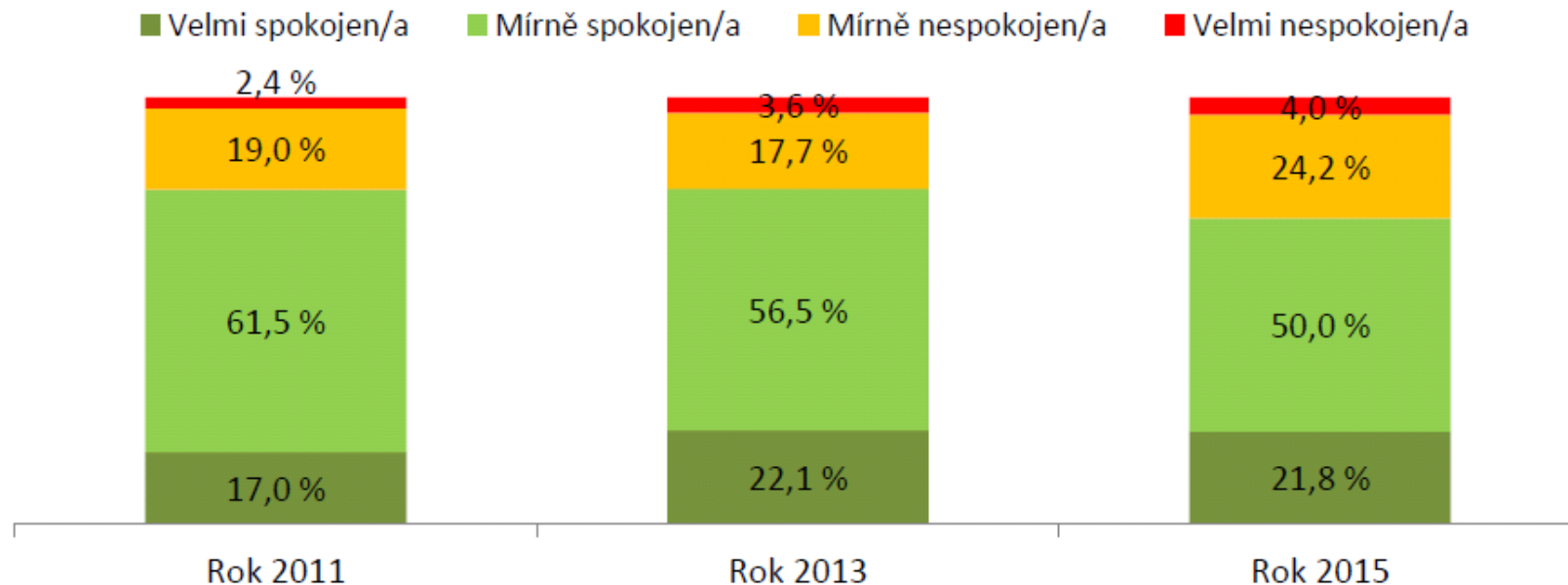


Jihlava

Proč sledujeme indikátory

- ✓ sledujeme vývoj názorů Jihlavanů v čase (2011, 2013, 2015)
- ✓ používáme výsledky pro další plánování
- ✓ ověřujeme si dopad provedených opatření
- ✓ hodnotíme místní Agendu 21
- ✓ ověřujeme si kvalitu veřejných služeb ve městě
- ✓ připravujeme vlastní rozsáhlejší sadu místních indikátorů

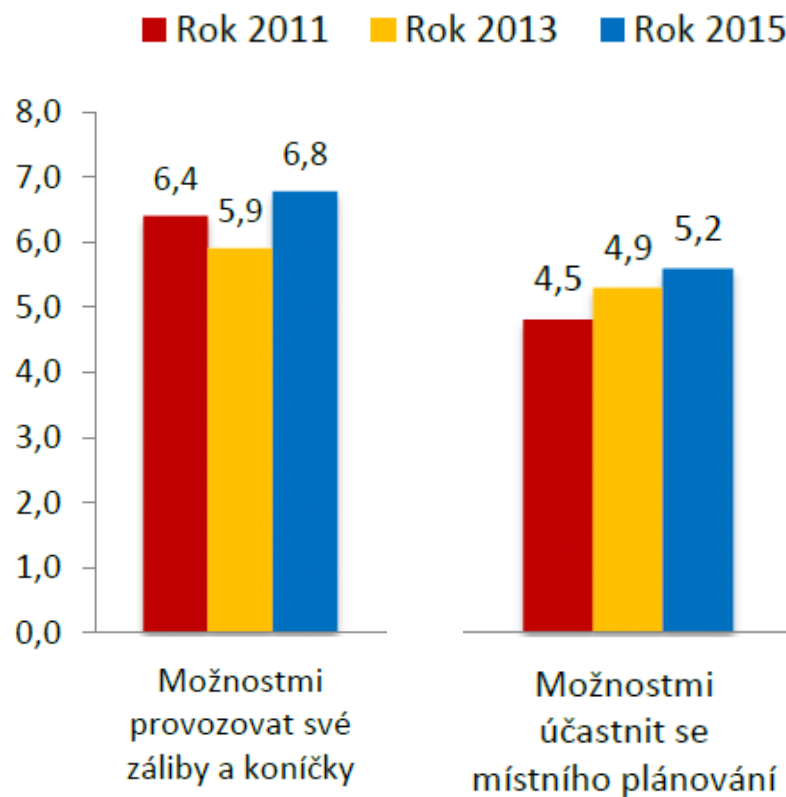
Jak jste spokojen(a) s vaší obcí jako místem, kde žijete či pracujete?



Nejvíce nespokojených je mezi nezaměstnanými (celkem 53,3 %), naopak nejvíce spokojených je mezi lidmi na rodičovské dovolené (celkem 87,5 %) a zaměstnanými (celkem 76,4%).

z pohledu vybraných dílčích aspektů spokojenosti**Jak jste spokojen(a) s/se:**

(10 - největší spokojenost; 0 nejmenší spokojenost)



Veřejné sportoviště pro lední sporty v ulici Tyršova (2013)

- ✓ realizace 11.11.2011 – 14.2.2013
- ✓ ostrý provoz od prosince 2013

Počet návštěvníků:

2007	4.544
2013/2014	26.289
2014/2015	34.547



Sportovně-relaxační centrum Český mlýn (2015)

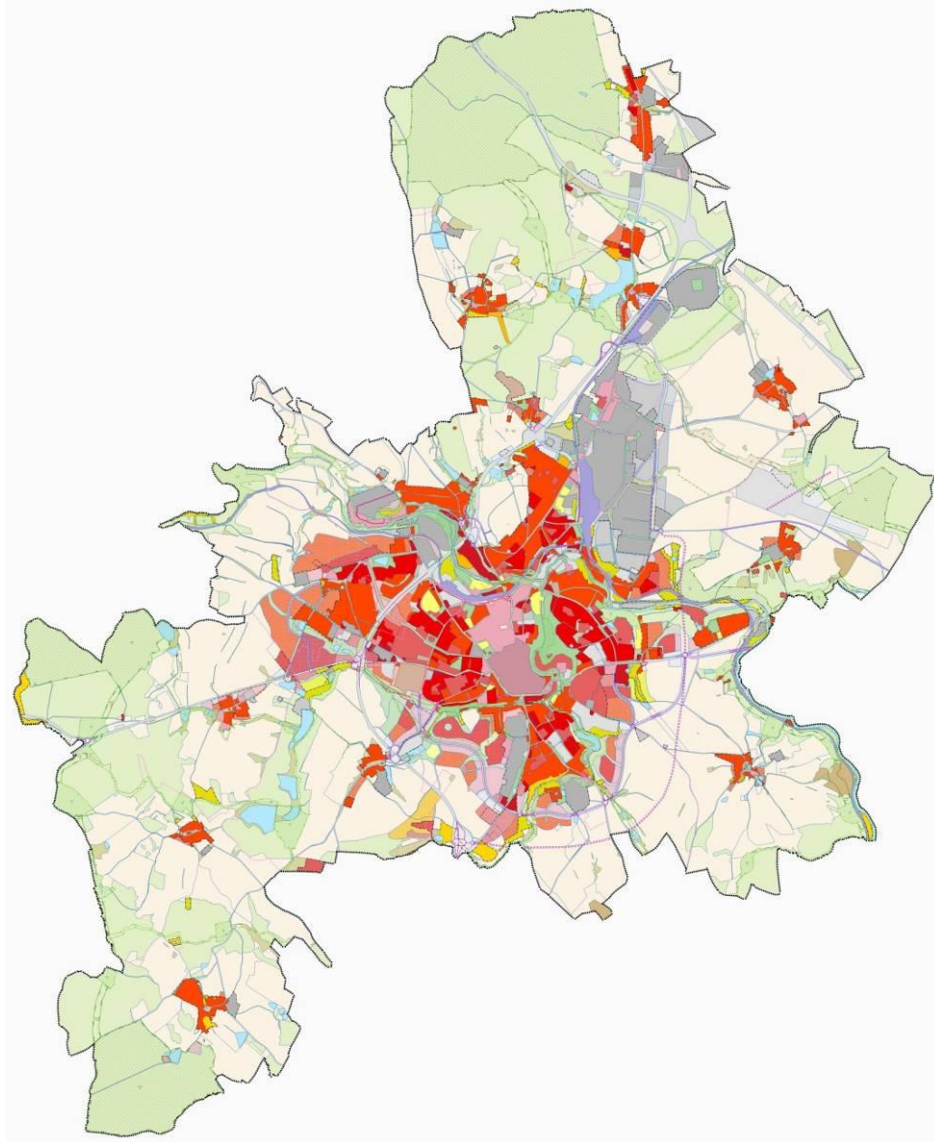
- ✓ páteřní cyklostezka
- ✓ dráha a okruh pro in-line bruslení
- ✓ stezka pro pěší
- ✓ travnaté plocha pro míčové hry
- ✓ dětské hřiště
- ✓ rozsáhlý skatepark
- ✓ lávka přes řeku Jihlavu



Projekt Zdravé město a místní Agenda 21

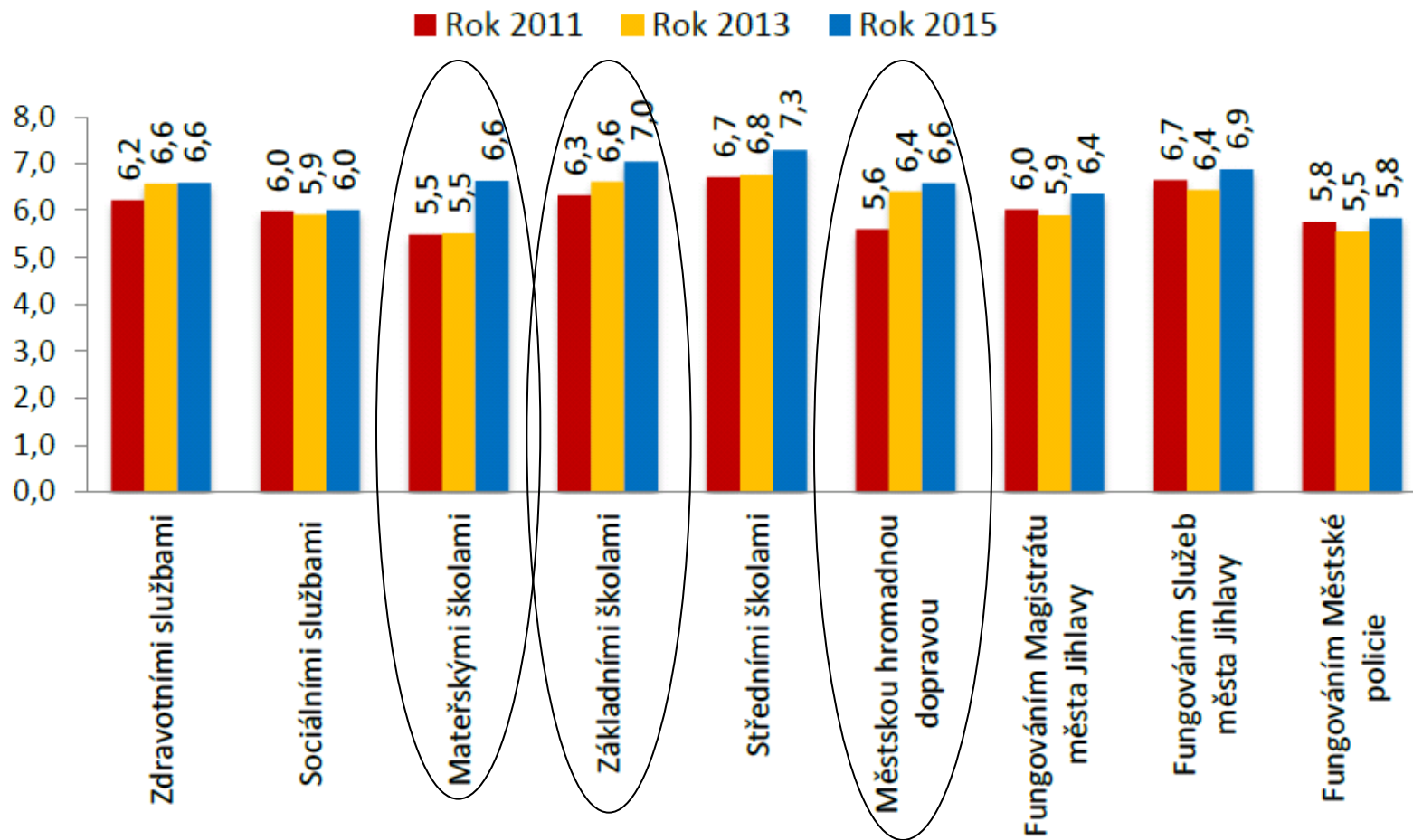
- ✓ každoroční Fórum ZM a MA21
- ✓ od roku 2012 každoročné Fórum mladých
- ✓ veřejná projednávání strategických dokumentů
- ✓ veřejná projednávání investičních akcí
- ✓ kulaté stoly
- ✓ anketní průzkumy
- ✓ semináře pro veřejnost
- ✓ komunitní kampaně
- ✓ dotační podpora malých komunitních projektů





Jak jste spokojen(a) s/se:

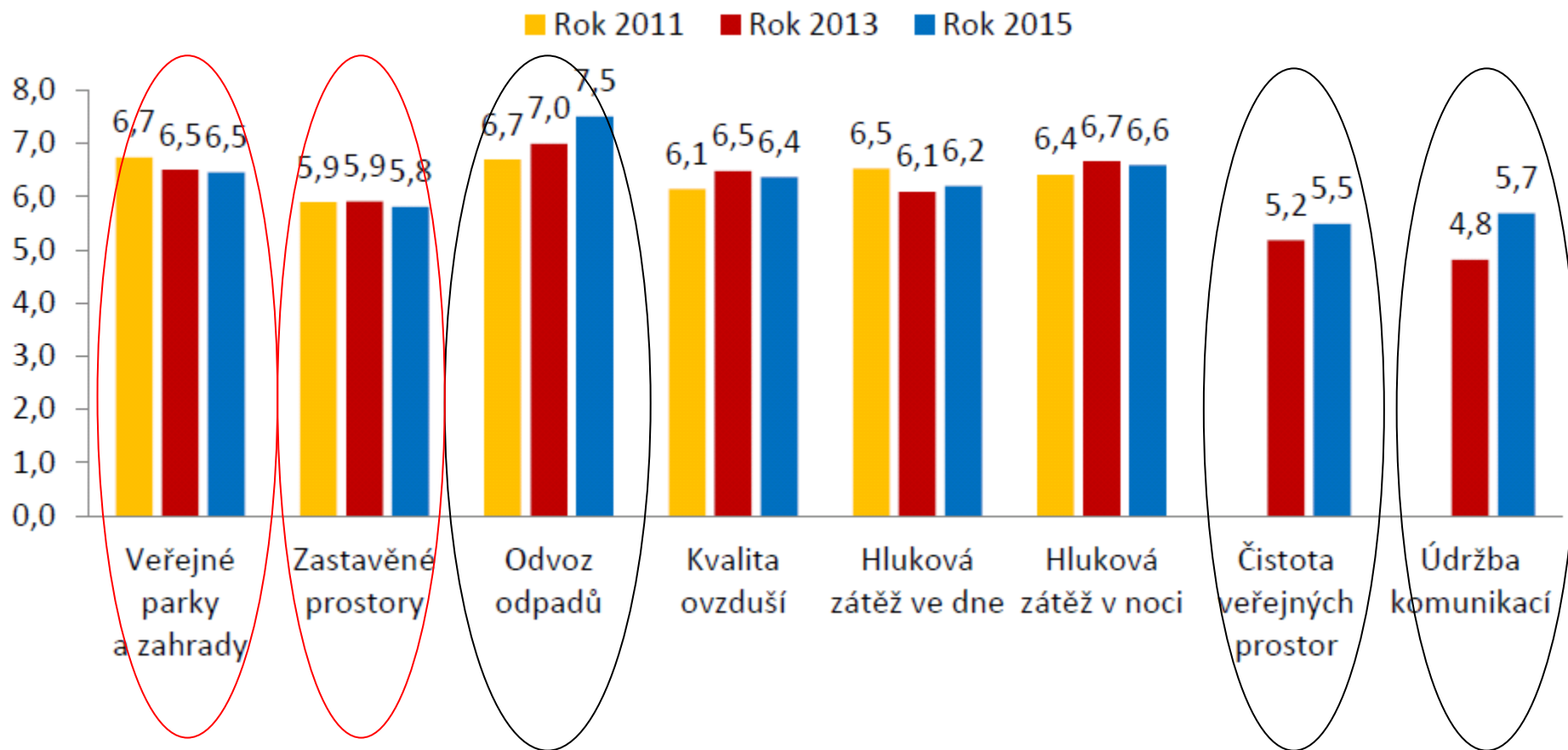
(10 - největší spokojenost; 0 nejmenší spokojenost)



POZITIVNÍ TREND z pohledu vybraných dílčích aspektů spokojenosti

Statutární město

Jihlava





MŠ Mozaika Jihlava – 18 pracovišť

Celková kapacita **1.404** dětí

ZŠ a MŠ Nad Plovárnou

Celková kapacita **150** dětí

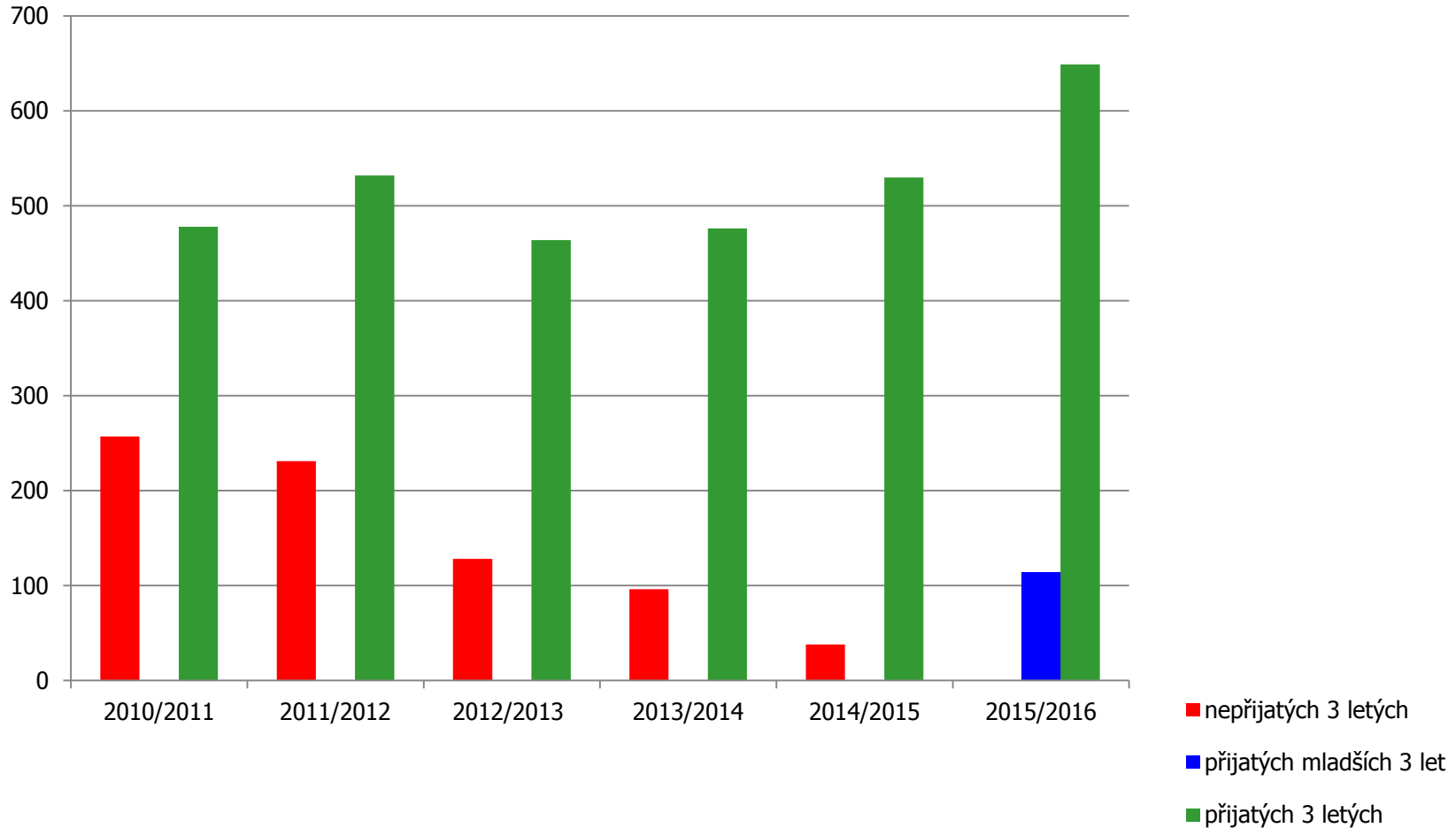
MŠ a SPC Jihlava – 3 pracoviště

- ✓ děti zdravé
- ✓ děti se zrakovým, mentálním, tělesným, sluchovým a řečovým postižením
- ✓ děti s více vadami
- ✓ děti s poruchami autistického spektra

Celková kapacita **284** dětí



Počet dětí umístěných v MŠ v letech 2010/2011 – 2015/2016



10 ZŠ

ZŠ speciální a Praktické škola

Základní umělecká škola – 1.150 studentů

- ✓ obnova a technické zhodnocení školních hřišť
- ✓ snižování energetické náročnosti školních budov
- ✓ systematická modernizace technického vybavení škol
- ✓ sompletní rekonstrukce ZUŠ v letech 2011 - 2013



MHD

Trolejbusy – 32 vozů (všechny nízkopodlažní)

Autobusy – 31 vozů (27 nízkopodlažních)

Mikrobusy – 2 vozy

(13 autobusů a mikrobusy – pohon CNG)

- ✓ **přepraveno cca 13,7 mil. osob ročně**
- ✓ **najeto 1,3 mil. km trolejbusy a 1,7 mil. km autobusy ročně**



Kvalita prostředí – odvoz odpadů

- ✓ SKO tvoří 64% produkce KO
- ✓ objemný odpad tvoří < 10% produkce KO
- ✓ 3 sběrné dvory
- ✓ skládka, kompostárna, třídící linka
- ✓ 2 x ročně mobilní svoz objemného odpadu včetně BRO
- ✓ od r. 2010 dotované kompostéry – prodáno 876 ks
- ✓ od r. 2014 oddělený sběr BRO ve dvou lokalitách

V roce 2013 byly náklady na OH města pokryty z 91% z příjmů v OH.



Program zodpovědného nakládání s odpady

Optimalizace hospodaření s komunálními odpady včetně jejich obalové složky

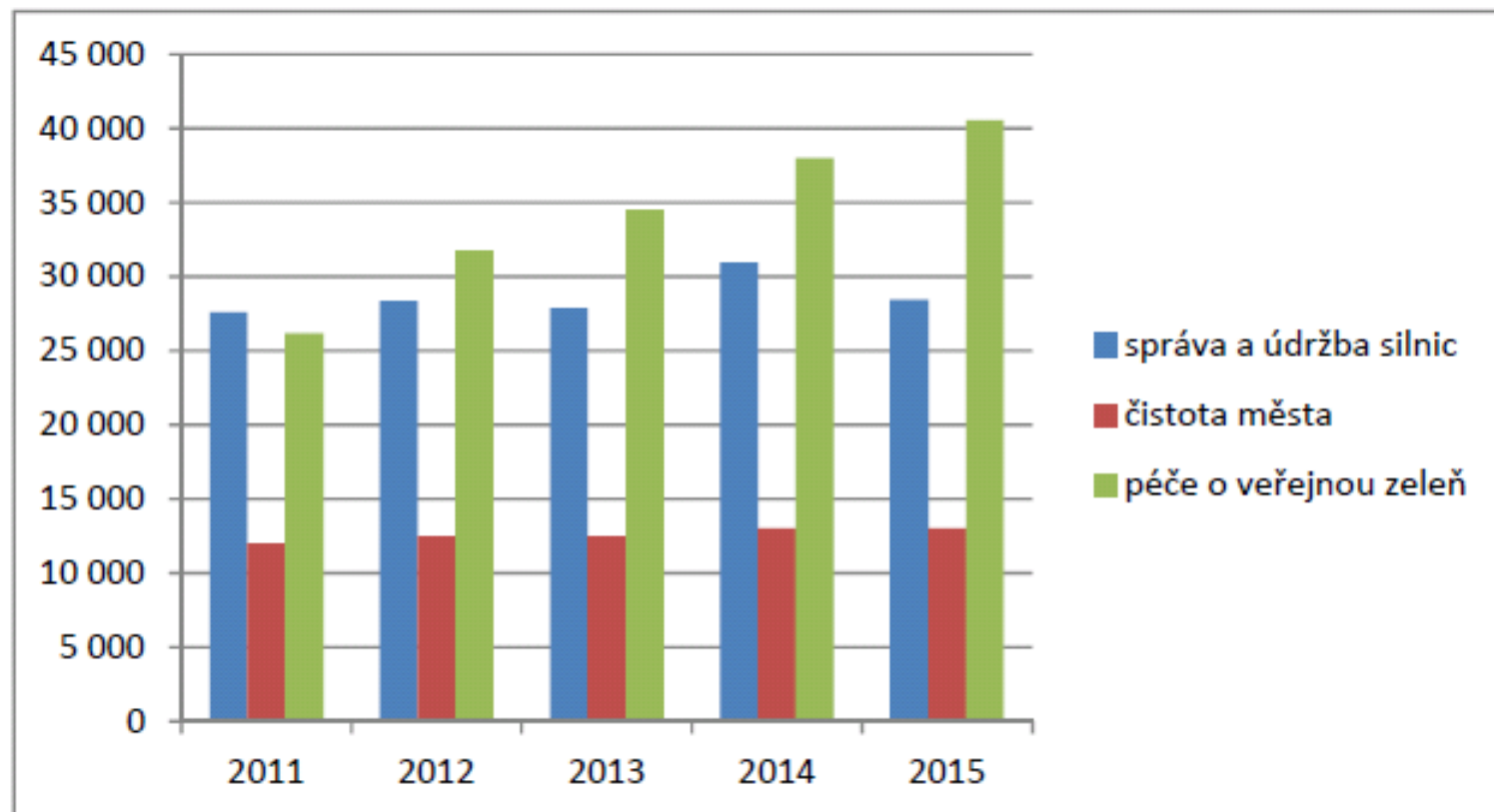
Knihá hříchů – černé skládky

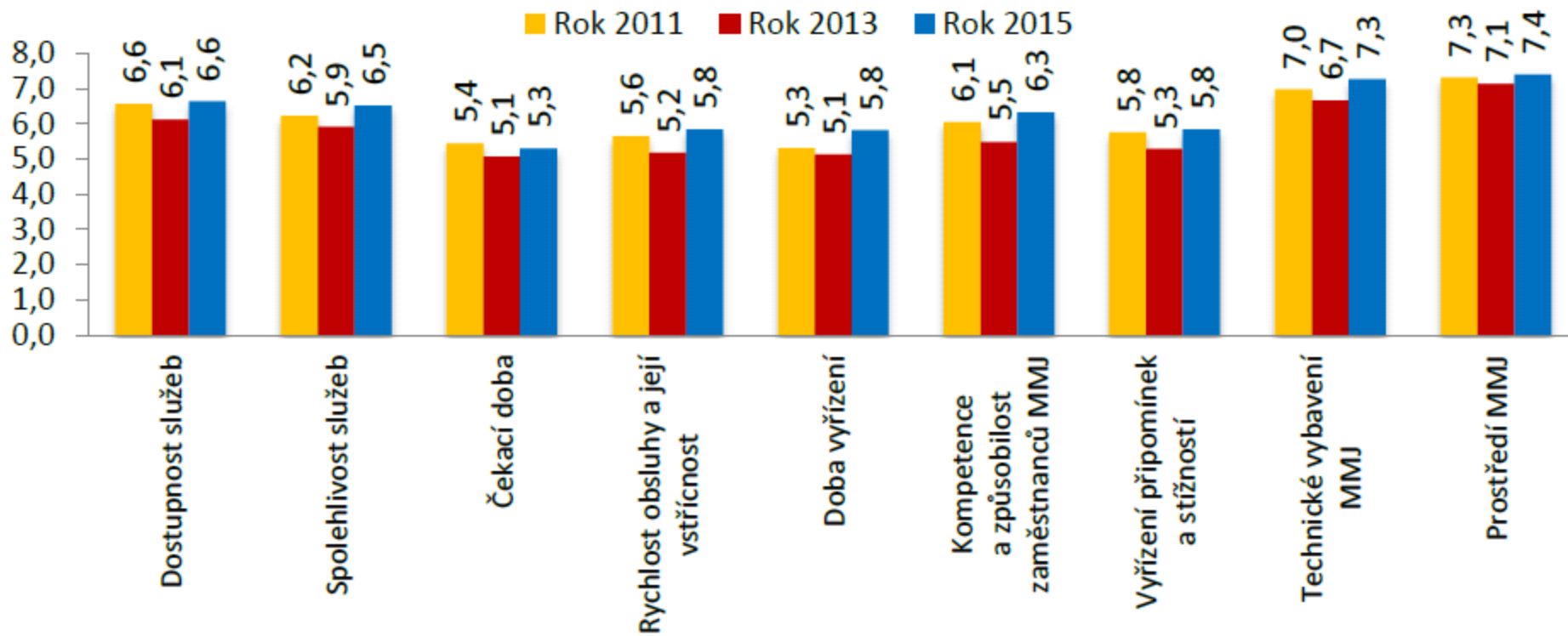




Náklady v tis. Kč

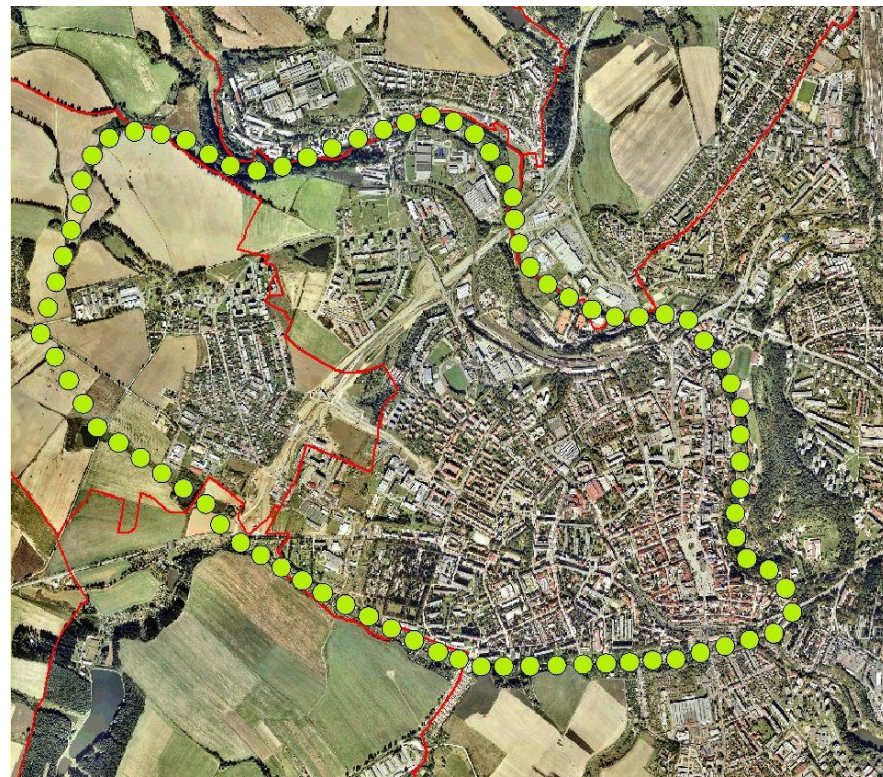
	2011	2012	2013	2014	2015
správa a údržba silnic	27 602	28 383	27 880	30 930	28 430
čistota města	12 000	12 500	12 500	13 000	13 000
péče o veřejnou zeleň	26 190	31 770	34 535	38 000	40 558





Veřejné zahrady a parky

- ✓ pasport zeleně
- ✓ projekt Revitalizace městské zeleně v Jihlavě (2011 -2014, ošetřeno 3.930 ks dřevin, náklady 5,8 mil. Kč)
- ✓ dokončení Zeleného okruhu

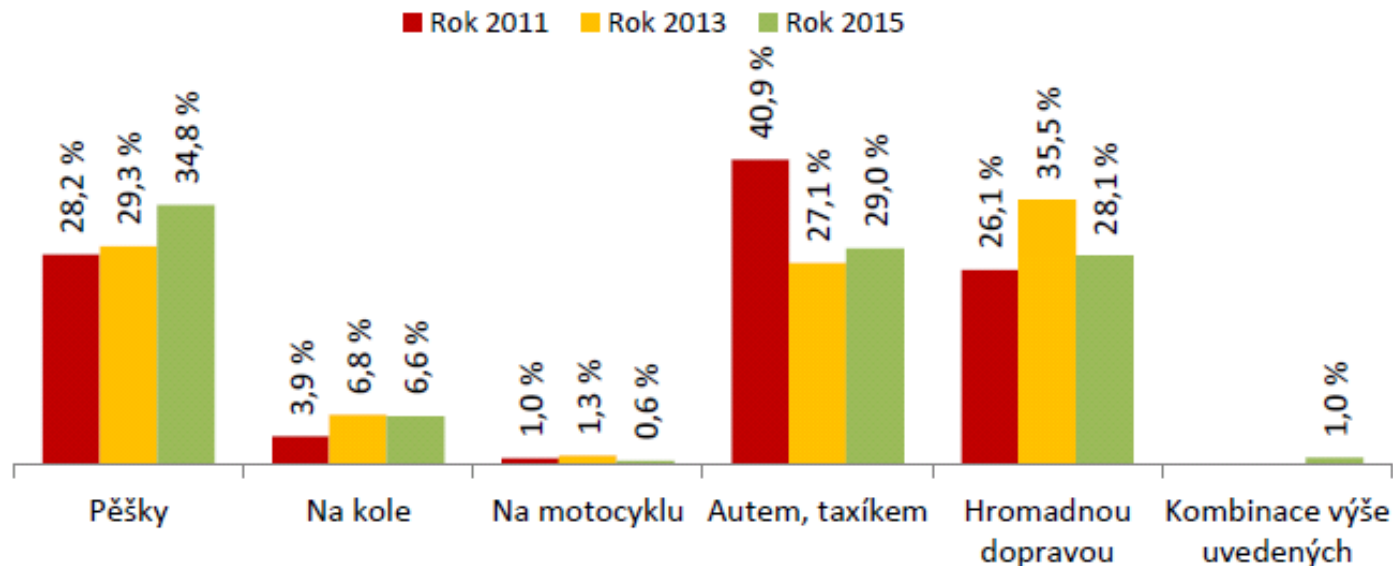


Zastavěné prostory

- ✓ snaha o využívání brownfields (projekt Stříbrné terasy v budovách bývalé TESLY)
- ✓ snaha max. využívat proluky v zastavěném území obce
- ✓ developerské projekty s jasně danými pravidly (územní studie)



Způsob dopravy

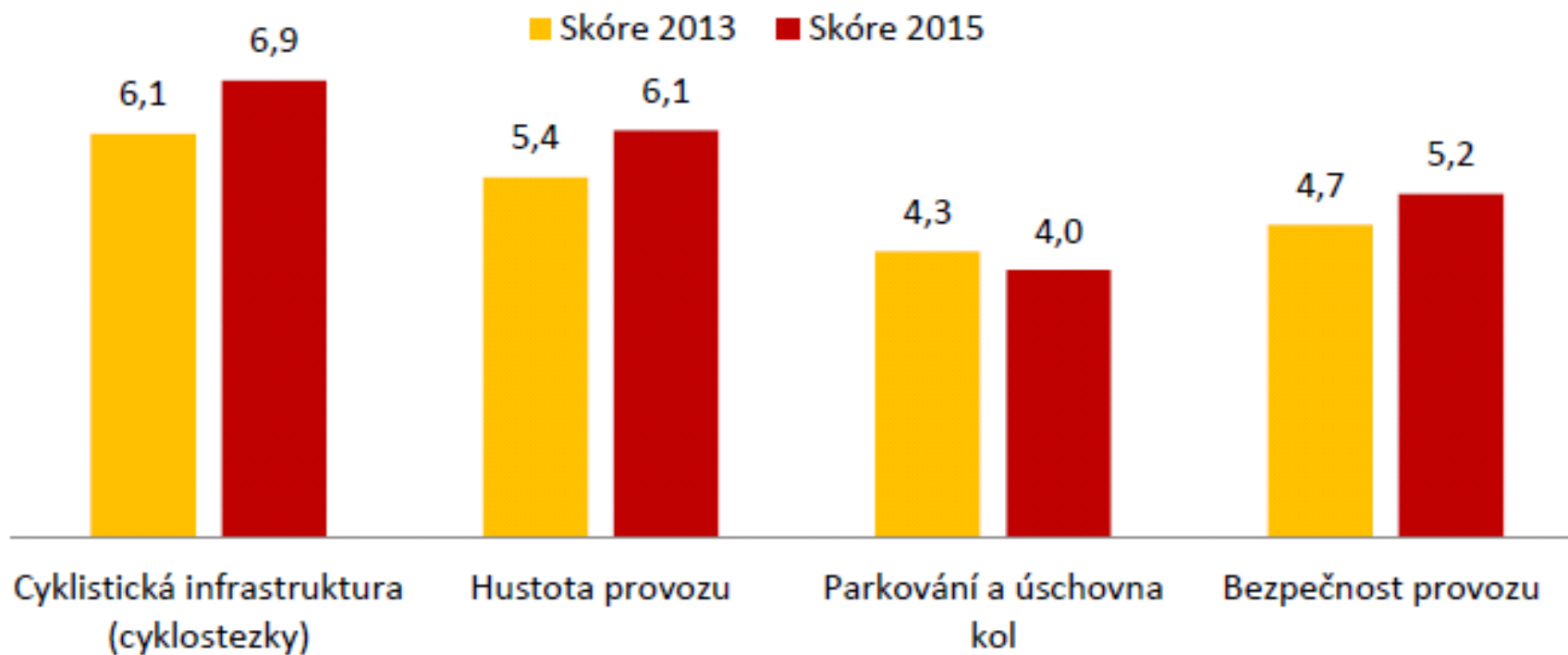


- ✓ roste podíl cest uskutečněných pěšky
- ✓ potvrdil se podíl cest uskutečněných na kole
- ✓ mírně vzrostl počet cest uskutečněných autem
- ✓ mírně poklesl podíle cest uskutečněných MHD

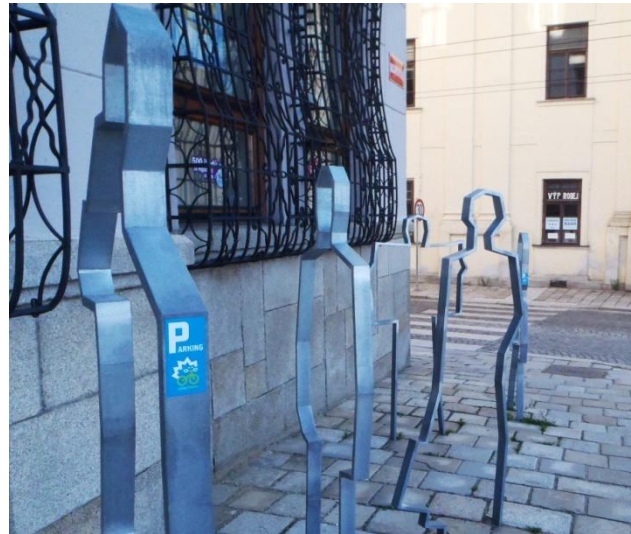
Velmi pozitivní je skutečnost, že 70,1 % cest je uskutečněno udržitelným způsobem.

Pozitivní je i trend zkracující se vzdálenosti průměrné cesty.

(z 8,5 km v roce 2011 na 5,8 km v roce 2015)



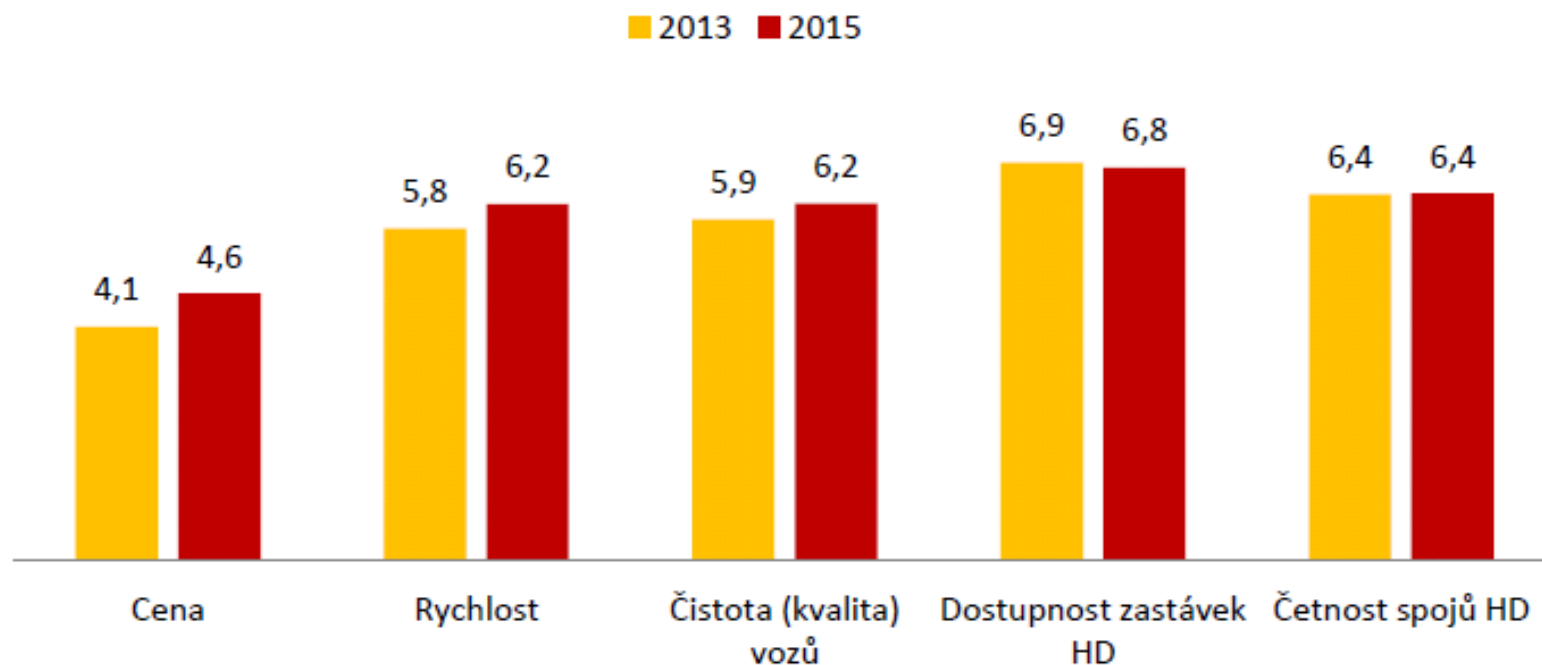
- ✓ zakládající člen Asociace měst pro cyklisty
- ✓ systematické budování cyklostezek a cyklotras
- ✓ netradiční cyklostožany na Masarykově náměstí
- ✓ pravidelné akce MP Bezpečně na cyklostezce
- ✓ pozice cyklokoordinátora – od r. 2015 koordinátora městské mobility
- ✓ cyklopruhy



- ✓ **připravují se cykloboxy**

- ✓ služby MHD zajišťuje Dopravní podnik města Jihlavy, a.s.

Ohodnoťte prosím možnosti používání hromadné dopravy (HD) v Jihlavě (10 = dobré až 0 = špatné)



Projekty:

- ✓ Bezbariérové úpravy zastávek MHD a dopravní telematika pro preferenci MHD
- ✓ Výstavba dopravního terminálu – městské nádraží

Další související opatření:

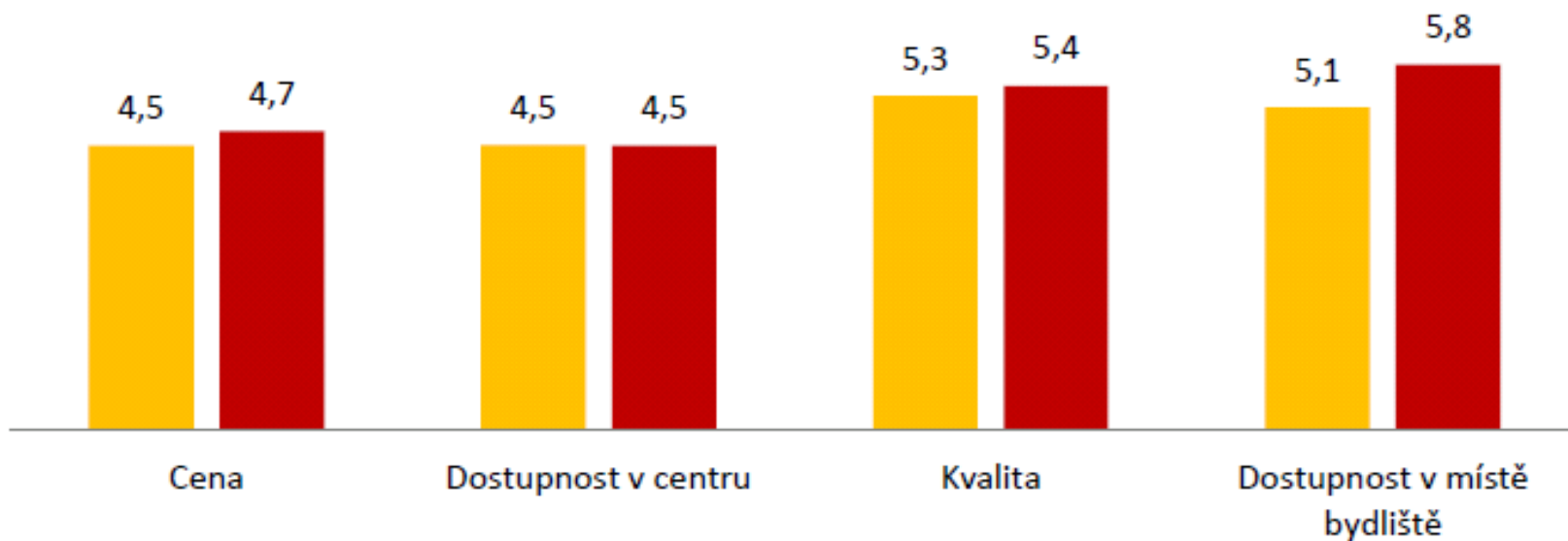
- ✓ realizace BUS pruhů
- ✓ obnova vozového parku
- ✓ zavedení Jihlavské karty



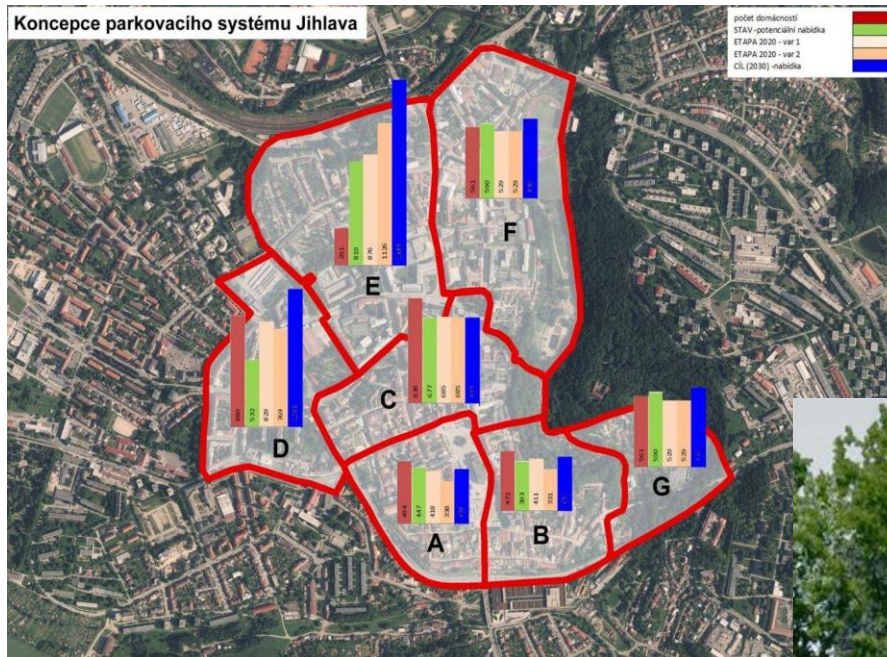
Ohodnoťte prosím možnosti parkování v Jihlavě

(10 = dobré až 0 = špatné)

■ 2013 ■ 2015

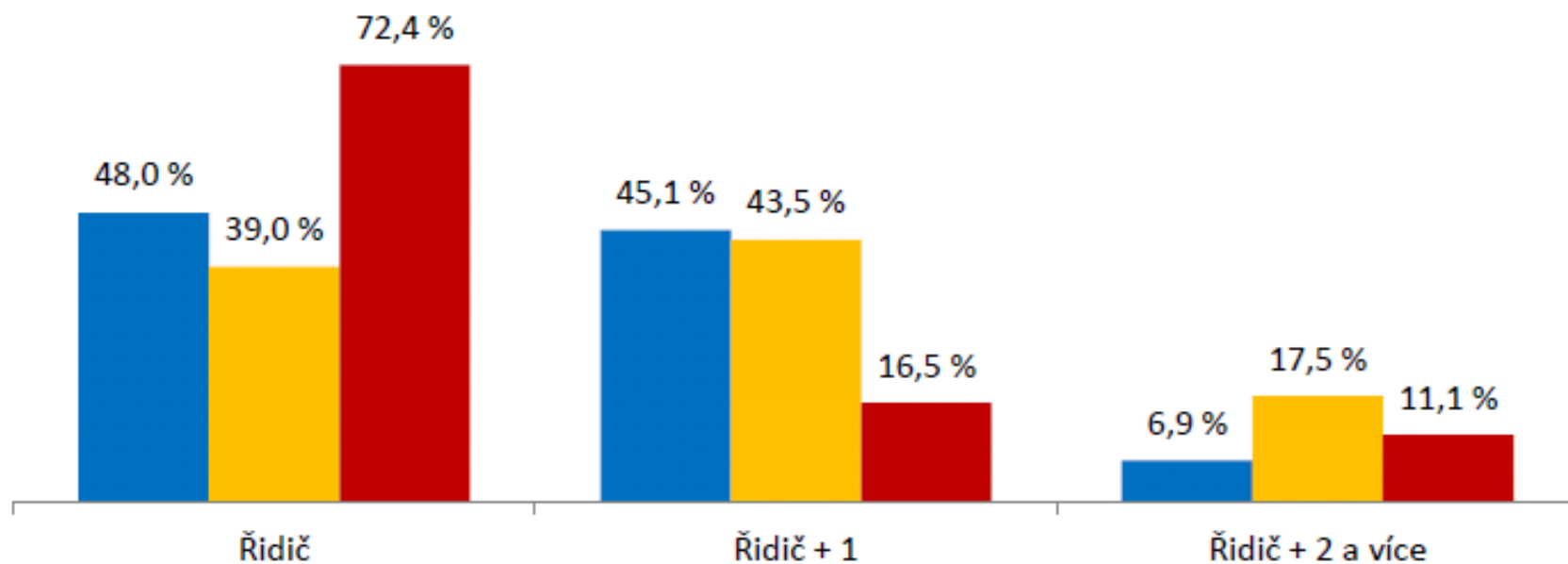


- ✓ koncepce parkování v MPR Jihlava
- ✓ v rámci projektů revitalizace veřejných prostranství – optimalizace parkovacích míst, budování nových parkovacích míst
- ✓ úvahy o možném parkovacím domě



Počet osob v autě

■ Rok 2011 ■ Rok 2013 ■ Rok 2015

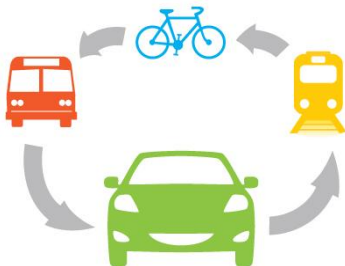


Negativní trend:

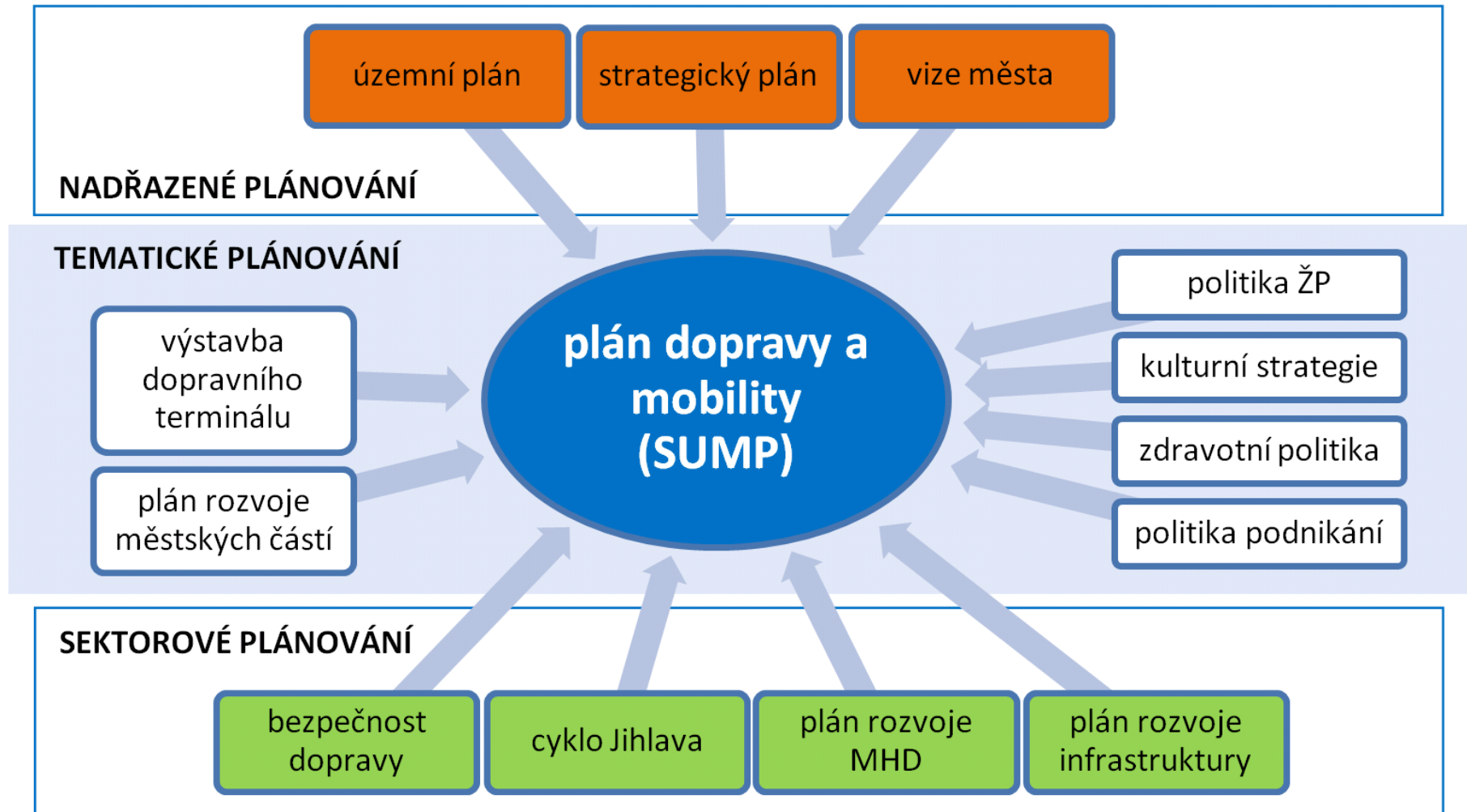
výrazně vzrostl (z 39 % na 72,4 %) podíl cest autem, ve kterém jede pouze řidič

Městské plány udržitelné mobility = autem, na kole nebo autobusem?

- ✓ Jak si představujete vaše město za 20 let? Město si definuje vizi a cíle, aby vznikl systém udržitelné městské dopravy.
- ✓ Plán udržitelné městské mobility je střednědobým strategickým plánem, který je vytvořen k uspokojení potřeb mobility lidí a podniků ve městech, jejich okolí a k zajištění lepší kvality života. Vychází z existujících postupů plánování, regulačních rámců a patřičnou pozornost věnuje integraci, participaci a zásadám evaluace.
- ✓ 5 dobrých důvodů, proč mít plán mobility
 - Zlepšíme kvalitu životního prostředí ve vašem městě.
 - Snížíme negativní dopady dopravy na životní prostředí a zdraví obyvatel.
 - Zlepšíme mobilitu a dostupnost ve městě.
 - Zlepšíme image a konkurenceschopnost města.
 - Získáme "veřejnou legitimitu" plánu díky zapojení občanů do plánování.



SUMP není „generel dopravy“



Proč zpracovávat SUMP?

- ✓ Cíle projektu jsou součástí volebního programu všech politických stran (všeobecně kladně přijímáno – plánování pro lidi)
- ✓ Strategický plán rozvoje statutárního města Jihlavy 2014-2020 obsahuje opatření zpracovat Plán udržitelné městské mobility (Integrovaný plán mobility)
- ✓ **předpoklad pro možnost čerpání budoucí podpory z evropských fondů pro města nad 50 tisíc obyvatel** (požadavky OPD2 i IROP – jen v rámci IPRÚ požadujeme do sektoru dopravy cca 1,5 mld. Kč!)
- ✓ Vzor ve městech Opava, Ostrava, Brno, Plzeň.

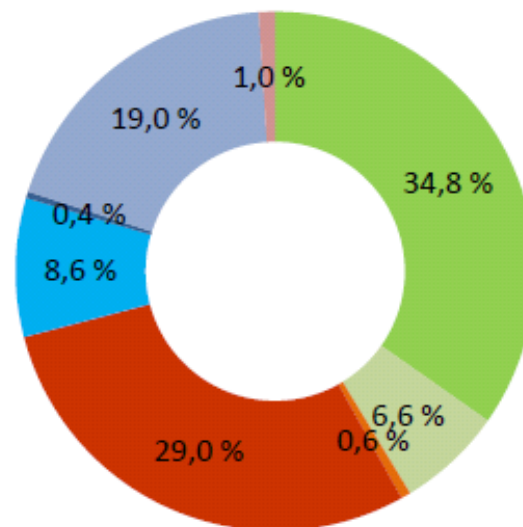


*Asociace
cykloměst*

Pro koho dělat SUMP?

- ✓ Jen cca 55 % domácností v českých městech vlastní auto, přesto je patrná preference „parkovacího socialismu“ a zabírání veřejných prostranství pro de facto soukromé účely parkování osobních aut.
- ✓ v Jihlavě se denně uskuteční jen 29 % cest prostřednictvím osobního auta, ostatní zajišťuje především MHD a chůze

Způsob dopravy



Připravovaný projekt 2016

Komunikační kampaň „Kolmo, busem, pěšky, s jihlavskými ježky“ bude zaměřena na zvýšení obecného povědomí a informovanosti o oblasti udržitelné městské mobility. Cílovou skupinou jsou Jihlavané a lidé dojíždějící do Jihlavy za studiem a prací. Cílem kampaně je dostat pojem mobilita do podvědomí veřejnosti, odbourat zakořeněné „dopravní“ mýty, prezentovat mobilitu v pozitivním světle a motivovat všechny ke změně vlastních vzorců dopravního chování, pokusit se změnit životní postoje a názory a přizvat Jihlavany k účasti na tvorbě Plánu udržitelné městské mobility (SUMP) v Jihlavě. Dalším cílem kampaně je informovat o výhodách alternativních možností dopravy v souvislosti se snížením negativních vlivů emisí z motorové dopravy na životní prostředí a zdraví obyvatel. Kampaň je rozvržena do 6 měsíců, během kterých budeme komunikovat všechna důležitá témata spojená s udržitelnou mobilitou, např. MHD je „cool“, kolmo nejen kolem Jihlavy, pěšky třeba potkáš ježky, objev město jinak, vidět a být viděn (bezpečnost), jde to i jinak (elektrovozy, CNG) apod.

Nositel projektu: CDV, v.v.i.

Partner projektu: Statutární město Jihlava

DĚKUJI ZA POZORNOST

Ing. Gabriela Součková

Kancelář primátora

Masarykovo náměstí 97/1

586 01 Jihlava

tel.: 567 167 127

e-mail: gabriela.souckova@jihlava-city.cz